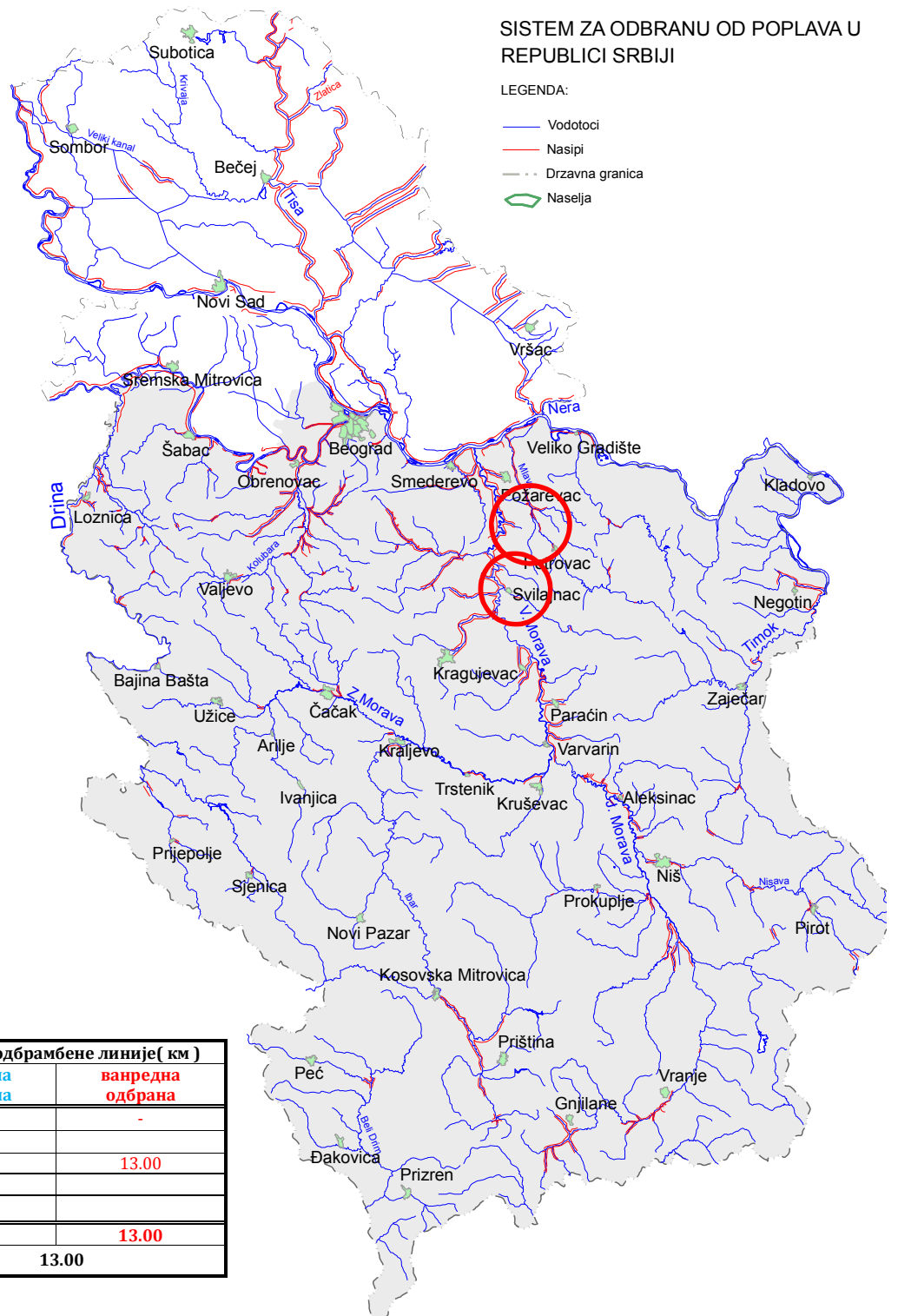


**БИЛТЕН бр. 98**  
**О СПРОВОЂЕЊУ ОДБРАНЕ ОД ПОПЛАВА**  
**НА ПОДРУЧЈУ У НАДЛЕЖНОСТИ ЈВП “СРБИЈАВОДЕ”**  
**15.07.2018. године**



ВОДНО ПОДРУЧЈЕ	Дужина одбрамбене линије( км )	
	редовна одбрана	ванредна одбрана
Дунав		-
Сава		
Морава		13.00
Ибар и Лепенац		
Бели Дрим		
Свега:		13.00
<b>УКУПНО:</b>	<b>13.00</b>	

**I ВОДОТОКОВИ НА КОЈИМА СЕ СПРОВОДИ ОДБРАНА ОД ПОПЛАВА****СПОЉНЕ ВОДЕ**

Водоток	Водна јединица	Сектор/Деоница	Угрожена насеља	Стање	Дужина (км)
<b>ВП: ДУНАВ</b>					
Дунав	„Млава и Пек-Петровац“	Д.23.2.	Бусур, Табановац, Крвије	ванредна одбрана	
				Укупно ВП Дунав	
<b>ВП: МОРАВА, ИБАР И ЛЕПЕНАЦ И БЕЛИ ДРИМ</b>					
Велика Морава	Велика Морава - Пожаревац	М.2. - М.2.3.3.	Жабари	ванредна одбрана	4.50
Велика Морава	Велика Морава - Јагодина, Свилајнац	М.6. - М.6.1.1.	Свилајнац	ванредна одбрана	8.50
				Укупно ВП Морава, Ибар и Лепенац и Бели Дрим	13.00

**НАРЕДБЕ:****Водно подручје Дунав и Сава:**

- Нема нових наредби.

**Водно подручје Морава, Ибар и Лепенац и Бели Дрим:**

- Нема нових наредби.

**ОБАВЕШТЕЊА, ИЗВЕШТАЈИ И НАЛОЗИ (НАРЕДБЕ ЗА ИЗВОЂЕЊЕ ХИТНИХ ИНТЕРВЕНЦИЈА):****Водно подручје Дунав и Сава:**

- Нема нових обавештења, извештаја и налога.

**Водно подручје Морава, Ибар и Лепенац и Бели Дрим:**

- Представници ЈВП Србијаводе су били присутни на седницама штабова за ванредне ситуације у Пожеги и Ариљу. По речима РХМЗ-а на овом подручју је пало око 70 литара кише по квадратном метру за један сат, где је дошло до изливања на водотоцима другор реда који су причинили материјалне штете у домаћинствима у непосредној близини бујичних потока.

**II ПРЕГЛЕД ХИДРОМЕТЕОРОЛОШКИХ ПОДАТАКА ЗА 15.07.2018.**

Бр.	Станица	Река	ВОДОСТАЈ			ПРОТИЦАЈ
			7ч	промена за 24ч	19ч	7ч
			(cm)	(cm)	(cm)	(m <sup>3</sup> /s)
1	Варварин	ВЕЛ.МОРАВА	-63	8	-73	186
2	Ђуприја	ВЕЛ.МОРАВА	8	-6	11	-
3	Багрдан	ВЕЛ.МОРАВА	93	-7	97	221
4	Љубичево	ВЕЛ.МОРАВА	-257	-14	-249	204
5	Смед. Паланка	Јасеница	72	-3	-	1.43
6	Смед. Паланка	Кубршница	85	-3	-	-
7	Мајур	Лугомир	28	-1	-	0.276
8	Врањ. Прибој	ЈУЖ.МОРАВА	-168	-1	-	4.11
9	Грделица	ЈУЖ.МОРАВА	64	-2	-	27.4
10	Корвинград	ЈУЖ.МОРАВА	-154	-4	-	46.2
11	Алексинач	ЈУЖ.МОРАВА	-87	0	-	50.5
12	Мојише	ЈУЖ.МОРАВА	88	-13	-	76
13	Власотинце	Власина	28	-1	-	4.71
14	Лесковац	Ветерница	27	0	-	1.32
15	Печењевце	Јабланица	26	-5	-	0.522
16	Пепељевац	Топлица	28	-3	-	3.67
17	Дољевац	Топлица	4	-1	-	7.53
18	Пирот	Нишава	-61	-3	-	9.97
19	Ниш	Нишава	90	11	-	26.5
20	Крат. стена	ЗАП.МОРАВА	346	-76	-	73.8
21	Милочај	ЗАП.МОРАВА	143	5	-	54.9
22	Јасика	ЗАП.МОРАВА	-6	18	-	168
23	Рашка	Ибар	217	26	-	47.4

24	Лоп. лакат	Ибар	50	0	-	62
25	Смедерево	ДУНАВ	474	-1	-	-
1	Јамена	САВА	398	16	-	905
2	Ср.Митровица	САВА	228	2	224	1254
3	Шабач	САВА	100	-1	-	-
4	Београд	САВА	251	-5	255	-
5	Радаљ	ДРИНА	197	-3	196	496
6	Пријеполје	ЛИМ	54	-4	-	34.2
7	Лешница	Јадар	37	5	-	5.84
8	Ваљево	КОЛУБАРА	40	-2	-	3.85
9	Словац	КОЛУБАРА	-	-	-	-
10	Бели Брод	КОЛУБАРА	64	-5	-	22.5
11	Дражевац	КОЛУБАРА	149	-6	-	-
12	Боговађа	Љиг	137	-11	-	3.27
13	Коцељева	Тамнава	17	-1	-	0.717
14	Ћеманов мост	Тамнава	50	-3	-	0.561
15	Бездан	ДУНАВ	90	-14	96	1780
16	Богојево	ДУНАВ	155	-9	160	2288
17	Бачка Пал.	ДУНАВ	184	-8	186	-
18	Нови Сад	ДУНАВ	176	-11	180	-
19	Земун	ДУНАВ	296	-6	300	-
20	Панчево	ДУНАВ	315	-5	319	-
21	Смедерево	ДУНАВ	474	-1	-	-
22	В.Градиште	ДУНАВ	748	10	-	-
23	Прахово	Дунав	236	-28	-	-
24	Сента	ТИСА	264	-11	270	593
25	Тител	ТИСА	241	-14	248	-
26	Багрдан	В.МОРАВА	93	-7	97	221
27	Љубичевски м.	В.МОРАВА	-257	-14	-249	204
28	Велико Село	Млава	62	-6	-	5.1
29	Књажевац	Б.Тимок	38	-2	-	4.2
30	Зајечар	Б.Тимок	-37	-6	-	11.9
31	Чокоњар	Тимок	-	-	-	-

### **III ТЕНДЕНЦИЈА ВОДОСТАЈА**

#### **Водно подручје Дунав и Сава:**

- Водостај на Дунаву је у опадању.

#### **Водно подручје Морава, Ибар и Лепенац и Бели Дрим:**

- Водостај Велике Мораве је у опадању, изузев код Варварина у благом порасту.

### **IV ПРЕДУЗЕТЕ МЕРЕ, ИЗВРШЕНЕ АКТИВНОСТИ И РАДОВИ**

#### **Водно подручје Дунав и Сава:**

##### Сектор и Д.23.:

##### Деоница Д.23.2.:

Ангажована је механизација на чишћењу корита реке Бусур, као и повећање протицајног профила низводно од бране. Ради се на рашчишћавању наноса и наплавина испод преграде, на 20 m и 60 m низводно од ножице бране Бусур. По налогу главног руководиоца одбране од поплава изводе се хитни интервентни радови на формирању две депонијске преграде низводно од порушене бране, у циљу спречавања проноса наноса на низводна насеља. Багер ради на рашћивању и измуљивању корита реке Бусур, низводно од бране.. Од механизације су оперативни багер и 2 камиона.

Чишћење корита реке Бусур и повећање протицајног профил низводно од бране. Радови за укореење друге депонијске преграде (ископ) као и допрема камена је у току.

Стручне службе ЈВП „Србијаводе“ и надлежно предузеће А.Д. „ВОДОПРИВРЕДА“, Пожаревац спроводе двадесетчетворочасовно дежурство и предузимају све мере и активности у складу са Општим и Оперативним планом одбране од поплава.

#### **Водно подручје Морава, Ибар и Лепенац, Бели Дрим:**

##### Сектор М.2.:

##### Деоница М.2.3.

Надлежно предузеће АД „ВОДОПРИВРЕДА“ - Пожаревац спроводи двадесетчетворочасовно дежурство на реци Булињак, на водној јединици „ВЕЛИКА МОРАВА – ПОЖАРЕВАЦ“, сектор М.2., деоница М.2.3. заштитни водни објекат 3., слив реке Велике Мораве, и предузима све мере у складу са Општим и Оперативним планом одбране од поплава.

##### Сектор М.6.:

Деоница М.6.1.

Надлежно предузеће ВП „ЂУПРИЈА“ АД из Ђуприје спроводи двадесетчетворочасовно дежурство на реци Булињак, на водној јединици „ВЕЛИКА МОРАВА – ЈАГОДИНА, СВИЛАЈНАЦ“, сектор М.6., деоница М.6.1., заштитни водни објекат 1., слив реке Велике Мораве, и предузима све мере у складу са Општим и Оперативним планом одбране од поплава.

Заменик руководиоца одбране од поплава за спољне воде и  
загушење ледом  
за подручје у надлежности ЈВП „СРБИЈАВОДЕ“

**Звонимир Коцић, дипл. грађ. инж.**

*Доставити:*

1. *Министарство пољопривреде, шумарства и водопривреде, Републичка дирекција за воде – Главни координатор одбране од поплава, Београд*
2. *Министарство унутрашњих послова, Сектор за ванредне ситуације, Републички центар за обавештавање, Београд, факс 011/361-74-92*
3. *РХМЗ Србије, факс 011/254-27-46*
4. *ЈВП «Србијаводе» - Главни руководиоца одбране од поплава - Директор*
5. *ВПЦ «Сава-Дунав» - директору, руководиоцу одбране на водном подручју «Сава» и «Доњи Дунав», факс 011/311 -29-27*
6. *ВПЦ «Морава» - директору, руководиоцу одбране на водном подручју «Морава», факс 018/4513-820*
7. *ЈВП «Србијаводе» - РЈ Јужна Морава, факс 018/4513-820*
8. *ЈВП «Србијаводе» - РЈ Западна Морава, факс 032/357-637*
9. *ЈВП «Србијаводе» - РЈ Велика Морава, факс 035/8471-355*
10. *ЈВП «Србијаводе» - РЈ Смедерево, факс 026/4627-116*
11. *ЈВП «Србијаводе» - РЈ Неготин, факс 019/546-392*