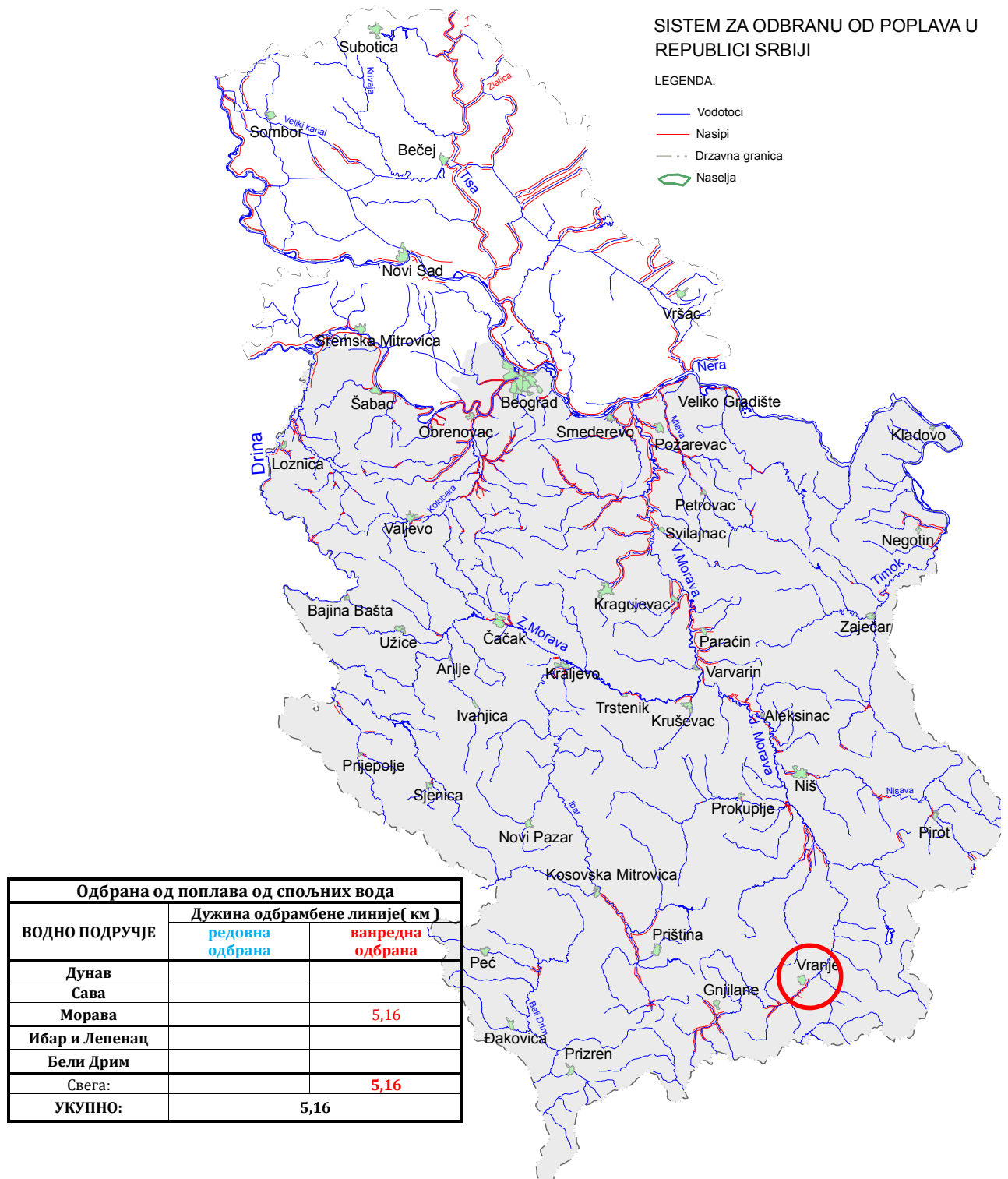


**БИЛТЕН бр. 5**  
О СПРОВОЂЕЊУ ОДБРАНЕ ОД ПОПЛАВА  
НА ПОДРУЧЈУ У НАДЛЕЖНОСТИ ЈВП “СРБИЈАВОДЕ”  
**16.02.2017. године**



**I ВОДОТОКОВИ НА КОЈИМА СЕ СПРОВОДИ ОДБРАНА ОД ПОПЛАВА****СПОЉНЕ ВОДЕ**

| Водоток                                       | Сектор, Деоница              | Угрожена насеља  | Стање  | Дужина (км) |
|---|------------------------------|------------------|--|-------------|
| <b>ВП: МОРАВА, ИБАР И ЛЕПЕНАЦ И БЕЛИ ДРИМ</b> |                              |                  |  |             |
| Јужна Морава, Трновачка река, Моравица        | М.11. - М.11.4.5 и М.11.4.6. | Врање, Бујановац | Ванредна одбрана                             | 5,16        |
|   |                              |                  | Укупно ВП Морава, Ибар и Лепенац и Бели Дрим | 5,16        |

**НАРЕДБЕ:****Водно подручје Дунав и Сава:**

-Нема нових наредби.

**Водно подручје Морава, Ибар и Лепенац и Бели Дрим:**

- Нема нових наредби.

**ОБАВЕШТЕЊА, ИЗВЕШТАЈИ И НАЛОЗИ (НАРЕДБЕ ЗА ИЗВОЂЕЊЕ ХИТНИХ ИНТЕРВЕНЦИЈА):****Водно подручје Дунав и Сава:**

- Нема нових обавештења, извештаја и налога.

**Водно подручје Морава, Ибар и Лепенац и Бели Дрим:**

- Нема нових обавештења, извештаја и налога.

**II ПРЕГЛЕД ХИДРОМЕТЕОРОЛОШКИХ ПОДАТАКА ЗА 16.02.2018.**

| Бр. | Станица       | Река       | ВОДОСТАЈ |                |      | ПРОТИЦАЈ            |
|-----|---------------|------------|----------|----------------|------|---------------------|
|     |               |            | 7ч       | промена за 24ч | 19ч  | 7ч                  |
|     |               |            | (cm)     | (cm)           | (cm) | (m <sup>3</sup> /s) |
| 1   | Варварин      | ВЕЛ.МОРАВА | -26      | -7             | -13  | 280                 |
| 2   | Ђуприја       | ВЕЛ.МОРАВА | 32       | 3              | 35   | 345.0               |
| 3   | Багрдан       | ВЕЛ.МОРАВА | 168      | 15             | 164  | 371                 |
| 4   | Љубичево      | ВЕЛ.МОРАВА | -178     | 24             | -185 | 395                 |
| 5   | Смед. Паланка | Јасеница   | 67       | 0              | -    | 1.14                |
| 6   | Смед. Паланка | Кубршница  | 79       | -1             | -    | -                   |
| 7   | Мајур         | Лугомир    | 51       | -6             | -    | 2.24                |
| 8   | Врањ. Прибој  | ЈУЖ.МОРАВА | -72      | -11            | -    | 36.1                |
| 9   | Грделица      | ЈУЖ.МОРАВА | 125      | -5             | -    | 66.9                |
| 10  | Корвинград    | ЈУЖ.МОРАВА | -53      | -24            | -    | 147                 |
| 11  | Алексинац     | ЈУЖ.МОРАВА | 35       | -28            | -    | 199                 |
| 12  | Мојсиње       | ЈУЖ.МОРАВА | 221      | -13            | -    | 232                 |
| 13  | Власотинце    | Власина    | 47       | -7             | -    | 11.1                |
| 14  | Лесковац      | Ветерница  | 73       | -20            | -    | 8.25                |
| 15  | Печењевце     | Јабланица  | 74       | -20            | -    | 7.16                |
| 16  | Пепељевац     | Топлица    | 51       | -6             | -    | 10.5                |
| 17  | Дољевац       | Топлица    | 39       | -13            | -    | 106                 |
| 18  | Пирот         | Нишава     | -40      | -24            | -    | 17.7                |
| 19  | Ниш           | Нишава     | 116      | -19            | -    | 47.3                |
| 20  | Крат. стена   | ЗАП.МОРАВА | 255      | -4             | -    | 28.5                |
| 21  | Милочај       | ЗАП.МОРАВА | 82       | -3             | -    | 17.7                |
| 22  | Јасика        | ЗАП.МОРАВА | -41      | -8             | -    | 117                 |
| 23  | Рашка         | Ибар       | 256      | 10             | -    | 77                  |
| 24  | Лоп. лакат    | Ибар       | 66       | 4              | -    | 80.2                |
| 25  | Смедерево     | ДУНАВ      | 542      | -8             | -    | 6600                |
| 1   | Јамена        | САВА       | 658      | -12            | -    | 1833                |
| 2   | Ср.Митровица  | САВА       | 411      | -12            | 422  | 2342                |
| 3   | Шабач         | САВА       | 269      | -10            | -    | -                   |
| 4   | Београд       | САВА       | 364      | -10            | 370  | -                   |
| 5   | Радаљ         | ДРИНА      | 203      | -50            | 206  | 522                 |
| 6   | Пријеполје    | ЛИМ        | 87       | -7             | -    | 74.6                |
| 7   | Лешница       | Јадар      | 46       | -3             | -    | 6.83                |
| 8   | Ваљево        | КОЛУБАРА   | 29       | 0              | -    | 1.95                |

|    |               |          |      |     |      |       |
|----|---------------|----------|------|-----|------|-------|
| 9  | Словац        | КОЛУБАРА | -    | -   | -    | -     |
| 10 | Бели Брод     | КОЛУБАРА | 44   | -3  | -    | 13.5  |
| 11 | Дражевац      | КОЛУБАРА | 151  | 2   | -    | -     |
| 12 | Боговађа      | Љиг      | 167  | 12  | -    | 5.22  |
| 13 | Коцељева      | Тамнава  | 22   | 14  | -    | 0.906 |
| 14 | Ђеманов мост  | Тамнава  | 74   | 13  | -    | 1.27  |
| 15 | Бездан        | ДУНАВ    | 164  | -9  | 168  | 2174  |
| 16 | Богојево      | ДУНАВ    | 215  | -11 | 220  | 2678  |
| 17 | Бачка Пал.    | ДУНАВ    | 243  | -10 | 247  | -     |
| 18 | Нови Сад      | ДУНАВ    | 272  | -12 | 277  | -     |
| 19 | Земун         | ДУНАВ    | 406  | -10 | 412  | -     |
| 20 | Панчево       | ДУНАВ    | 412  | -10 | 419  | -     |
| 21 | Смедерево     | ДУНАВ    | 542  | -8  | -    | 6600  |
| 22 | В.Градиште    | ДУНАВ    | 769  | -6  | -    | -     |
| 23 | Прахово       | Дунав    | 394  | -2  | -    | -     |
| 24 | Сента         | ТИСА     | 344  | -9  | 349  | 1239  |
| 25 | Тител         | ТИСА     | 366  | -14 | 372  | -     |
| 26 | Багрдан       | В.МОРАВА | 168  | 15  | 164  | 371   |
| 27 | Љубичевски м. | В.МОРАВА | -178 | 24  | -185 | 395   |
| 28 | Велико Село   | Млава    | 66   | -2  | -    | 5.74  |
| 29 | Књажевац      | Б.Тимок  | 59   | 7   | -    | 10.2  |
| 30 | Зајечар       | Б.Тимок  | -37  | -8  | -    | 11.9  |
| 31 | Чокоњар       | Тимок    | -    | -   | -    | -     |

### **III ТЕНДЕНЦИЈА ВОДОСТАЈА**

#### **Водно подручје Дунав и Сава:**

#### **Водно подручје Морава, Ибар и Лепенац и Бели Дрим:**

- Водостај на Јужној Морави у опадању.

### **IV ПРЕДУЗЕТЕ МЕРЕ, ИЗВРШЕНЕ АКТИВНОСТИ И РАДОВИ**

#### **Водно подручје Дунав и Сава:**

#### **Водно подручје Морава, Ибар и Лепенац и Бели Дрим:**

- Сектор М.11.:

Надлежно предузеће ЦД ХИС ДОО спроводи двадесетчетворочасовно дежурство чуварске службе, руководећег особља и механизације, на сектору М.11. на реци Моравици деоница М.11.4. заштитни објекат 5. и 6. и предузима све мере у складу са Општим и Оперативним планом одбране од поплава. Обилазе се све критичне деонице на реци Моравици и целом сектору М.11. где су радови на Коридору 10 у току. После наглог пораста водостаја на реци Моравици у току вечерњих сати дана 14.02.2018. године и јутарњих сати 15.02.2018. године, у току преподневних сати дошло је до благог снижења водостаја који има тенденцију даљег опадања.

Заменик руководиоца одбране од поплава за спољне воде и  
загушење ледом  
за подручје у надлежности ЈВП „СРБИЈАВОДЕ“

**Звонимир Коцић, дипл. грађ. инж.**

Доставити:

1. Министарство пољопривреде и заштите животне средине, Републичка дирекција за воде – Главни координатор одбране од поплава, Београд
2. Министарство унутрашњих послова, Сектор за ванредне ситуације, Републички центар за обавештавање, Београд, факс 011/361-74-92
3. РХМЗ Србије, факс 011/254-27-46
4. ЈВП «Србијаводе» - Главни руководиоца одбране од поплава - Директор
5. ВПЦ «Сава-Дунав» - директору, руководиоцу одбране на водном подручју «Сава» и «Доњи Дунав», факс 011/311 -29-27
6. ВПЦ «Морава» - директору, руководиоцу одбране на водном подручју «Морава», факс 018/4513-820
7. ЈВП «Србијаводе» - РЈ Јужна Морава, факс 018/4513-820
8. ЈВП «Србијаводе» - РЈ Западна Морава, факс 032/357-637
9. ЈВП «Србијаводе» - РЈ Велика Морава, факс 035/8471-355
10. ЈВП «Србијаводе» - РЈ Смедерево, факс 026/4627-116

11. ЈВП «Србијаводе» - РЈ Неготин, факс 019/546-392