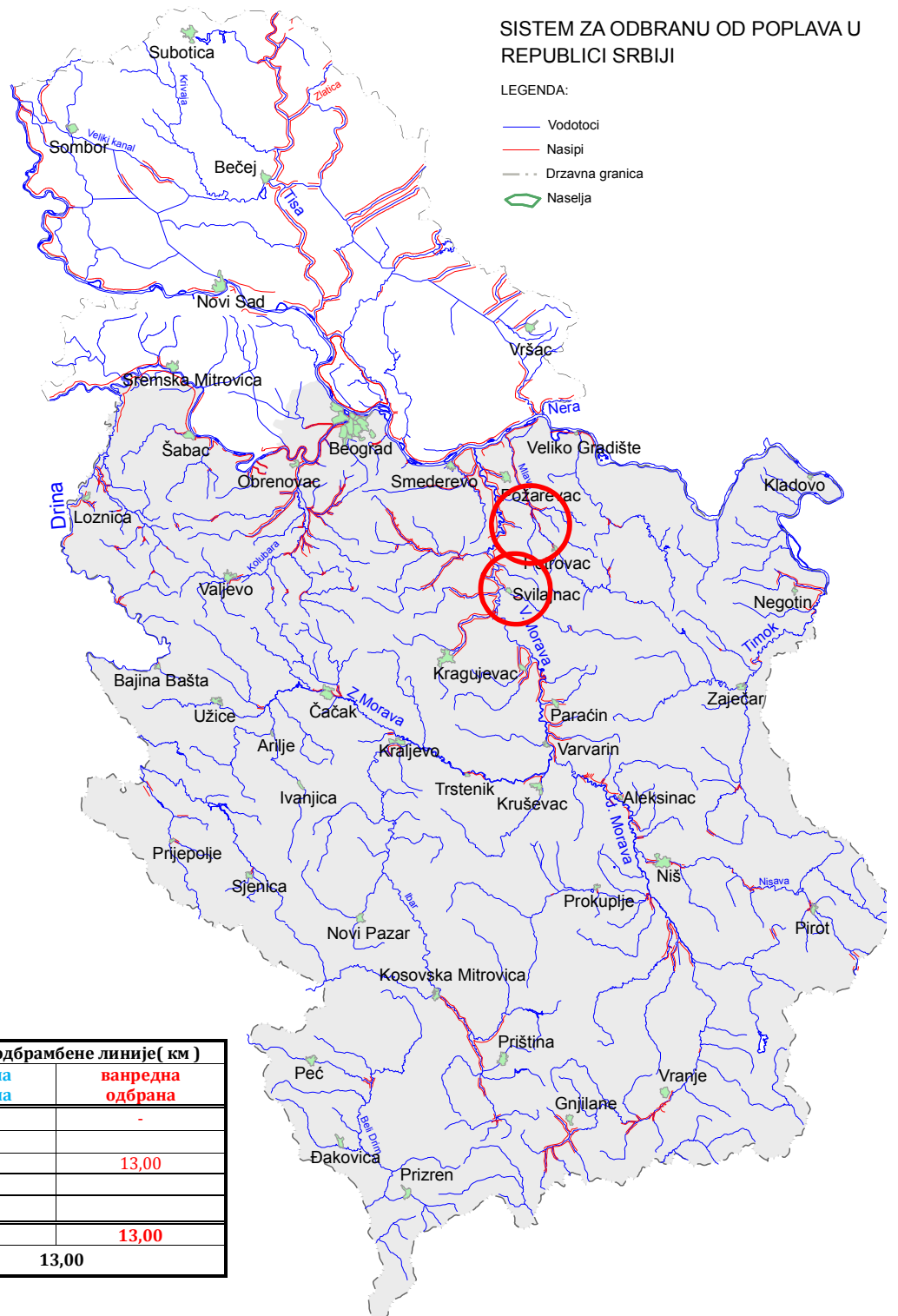


БИЛТЕН бр. 135
О СПРОВОЂЕЊУ ОДБРАНЕ ОД ПОПЛАВА
НА ПОДРУЧЈУ У НАДЛЕЖНОСТИ ЈВП “СРБИЈАВОДЕ”
22.08.2018. године



I ВОДОТОКОВИ НА КОЈИМА СЕ СПРОВОДИ ОДБРАНА ОД ПОПЛАВА**СПОЉНЕ ВОДЕ**

Водоток	Водна јединица	Сектор/Деоница	Угрожена насеља	Стање	Дужина (км)	
ВП: ДУНАВ						
Дунав	„Млава и Пек-Петровац“	Д.23. - Д.23.2.	Бусур, Табановац, Крвије	ванредна одбрана		
					Укупно ВП Дунав	-
ВП: МОРАВА, ИБАР И ЛЕПЕНАЦ И БЕЛИ ДРИМ						
Велика Морава	Велика Морава - Пожаревац	М.2. - М.2.3.3.	Жабари	ванредна одбрана	4.50	
Велика Морава	Велика Морава - Јагодина, Свилајнац	М.6. - М.6.1.1.	Свилајнац	ванредна одбрана	8.50	
					Укупно ВП Морава, Ибар и Лепенац и Бели Дрим	13.00

НАРЕДБЕ:**Водно подручје Дунав и Сава:**

- Нема нових наредби.

Водно подручје Морава, Ибар и Лепенац и Бели Дрим:

- Нема нових наредби.

ОБАВЕШТЕЊА, ИЗВЕШТАЈИ И НАЛОЗИ (НАРЕДБЕ ЗА ИЗВОЂЕЊЕ ХИТНИХ ИНТЕРВЕНЦИЈА):**Водно подручје Дунав и Сава:**

- Нема нових обавештења, извештаја и налога.

Водно подручје Морава, Ибар и Лепенац и Бели Дрим:

- Нема нових обавештења, извештаја и налога.

II ПРЕГЛЕД ХИДРОМЕТЕОРОЛОШКИХ ПОДАТАКА ЗА 22.08.2018.

Бр.	Станица	Река	ВОДОСТАЈ			ПРОТИЦАЈ
			7ч	промена за 24ч	19ч	7ч
1	Варварин	ВЕЛ.МОРАВА	-110	0	-117	94
2	Ђуприја	ВЕЛ.МОРАВА	-44	1	-41	-
3	Багрдан	ВЕЛ.МОРАВА	45	2	49	134
4	Љубичево	ВЕЛ.МОРАВА	-321	-4	-329	90.8
5	Смед. Паланка	Јасеница	61	-2	-	0.812
6	Смед. Паланка	Кубршница	77	-1	-	-
7	Мајур	Лугомир	27	-1	-	0.254
8	Врањ. Прибој	ЈУЖ.МОРАВА	-177	-1	-	2.78
9	Грделица	ЈУЖ.МОРАВА	57	3	-	23.7
10	Корвинград	ЈУЖ.МОРАВА	-173	2	-	31.8
11	Алексинац	ЈУЖ.МОРАВА	-105	1	-	35.6
12	Мојсиње	ЈУЖ.МОРАВА	92	4	-	80
13	Власотинце	Власина	22	0	-	3.32
14	Лесковац	Ветерница	29	0	-	1.49
15	Печењевац	Јабланица	21	1	-	0.212
16	Пепељевац	Топлица	17	0	-	1.7
17	Дољевац	Топлица	-11	0	-	4.79
18	Пирот	Нишава	-27	15	-	23.8
19	Ниш	Нишава	115	0	-	46.4
20	Крат. стена	ЗАП.МОРАВА	231	-5	-	19
21	Милочај	ЗАП.МОРАВА	64	-2	-	10.9
22	Јасика	ЗАП.МОРАВА	-91	-13	-	58.7
23	Рашка	Ибар	181	5	-	23.5
24	Лоп. лакат	Ибар	27	-5	-	40.6
25	Смедерево	ДУНАВ	440	0	-	2650
1	Јамена	САВА	186	-4	-	331
2	Ср.Митровица	САВА	66	2	62	511

3	Шабац	САВА	-	-	-	-
4	Београд	САВА	162	-7	163	-
5	Радаљ	ДРИНА	162	123	199	357
6	Пријеполје	ЛИМ	32	-2	-	18.6
7	Лешница	Јадар	-2	-1	-	1.83
8	Ваљево	КОЛУБАРА	18	-1	-	0.737
9	Словац	КОЛУБАРА	-	-	-	-
10	Бели Брод	КОЛУБАРА	20	-1	-	5.2
11	Дражевац	КОЛУБАРА	71	-1	-	-
12	Боговађа	Љиг	85	-2	-	.450
13	Коцељева	Тамнава	12	-2	-	0.548
14	Ђеманов мост	Тамнава	38	-3	-	0.32
15	Бездан	ДУНАВ	-70	-11	-65	1040
16	Богојево	ДУНАВ	-2	-9	2	1338
17	Бачка Пал.	ДУНАВ	40	-6	42	-
18	Нови Сад	ДУНАВ	35	-5	39	-
19	Земун	ДУНАВ	207	-6	209	-
20	Панчево	ДУНАВ	244	-5	243	-
21	Смедерево	ДУНАВ	440	0	-	2650
22	В.Градиште	ДУНАВ	743	-2	-	-
23	Прахово	Дунав	42	-6	-	-
24	Сента	ТИСА	235	0	235	267
25	Тител	ТИСА	99	-5	106	-
26	Багрдан	В.МОРАВА	45	2	49	134
27	Љубичевски м.	В.МОРАВА	-321	-4	-329	90.8
28	Велико Село	Млава	44	5	-	2.74
29	Књажевац	Б.Тимок	26	2	-	1.98
30	Зајечар	Б.Тимок	-66	0	-	5.4
31	Чокоњар	Тимок	-	-	-	-

III ТЕНДЕНЦИЈА ВОДОСТАЈА

Водно подручје Дунав и Сава:

- Водостај на Дунаву је у благом опадању, изузев код Смедерева у стагнацији.

Водно подручје Морава, Ибар и Лепенац и Бели Дрим:

- Водостај Велике Мораве у благом порасту, изузев код Љубичева у благом опадању.

IV ПРЕДУЗЕТЕ МЕРЕ, ИЗВРШЕНЕ АКТИВНОСТИ И РАДОВИ

Водно подручје Дунав и Сава:

Сектор Д.23.:

Деоница Д.23.2.:

Стручне службе ЈВП „Србијаводе“ и надлежно предузеће А.Д. „ВОДОПРИВРЕДА“, Пожаревац спроводе двадесетчетворочасовно дежурство, на водној јединици „Млава и Пек-Петровац“, сектор Д.23., деоница Д.23.2. и предузимају све мере и активности у складу са Општим и Оперативним планом одбране од поплава. Спроводи се перманентно праћење и осматрање система.

Водно подручје Морава, Ибар и Лепенац, Бели Дрим:

Сектор М.2.:

Деоница М.2.3.

Надлежно предузеће АД „ВОДОПРИВРЕДА“ - Пожаревац спроводи двадесетчетворочасовно дежурство на реци Булињак, на водној јединици „ВЕЛИКА МОРАВА – ПОЖАРЕВАЦ“, сектор М.2., деоница М.2.3. заштитни водни објекат 3., слив реке Велике Мораве, и предузима све мере у складу са Општим и Оперативним планом одбране од поплава.

Спроводи се перманентно праћење и осматрање система.

Сектор М.6.:

Деоница М.6.1.

Надлежно предузеће ВП „ЂУПРИЈА“ АД из Ђуприје спроводи двадесетчетворочасовно дежурство на реци Булињак, на водној јединици „ВЕЛИКА МОРАВА – ЈАГОДИНА, СВИЛАЈНАЦ“, сектор М.6., деоница М.6.1., заштитни водни објекат 1., слив реке Велике Мораве, и предузима све мере у складу са Општим и Оперативним планом одбране од поплава.

Спроводи се перманентно праћење и осматрање система.

Заменик руководиоца одбране од поплава за спољне воде и
загушење ледом
за подручје у надлежности ЈВП „СРБИЈАВОДЕ“

Доставити:

1. *Министарство пољопривреде, шумарства и водопривреде, Републичка дирекција за воде – Главни координатор одбране од поплава, Београд*
2. *Министарство унутрашњих послова, Сектор за ванредне ситуације, Републички центар за обавештавање, Београд, факс 011/361-74-92*
3. *РХМЗ Србије, факс 011/254-27-46*
4. *ЈВП «Србијаводе» - Главни руководилац одбране од поплава - Директор*
5. *ВПЦ «Сава-Дунав» - директору, руководиоцу одбране на водном подручју «Сава» и «Доњи Дунав», факс 011/311 -29-27*
6. *ВПЦ «Морава» - директору, руководиоцу одбране на водном подручју «Морава», факс 018/4513-820*
7. *ЈВП «Србијаводе» - РЈ Јужна Морава, факс 018/4513-820*
8. *ЈВП «Србијаводе» - РЈ Западна Морава, факс 032/357-637*
9. *ЈВП «Србијаводе» - РЈ Велика Морава, факс 035/8471-355*
10. *ЈВП «Србијаводе» - РЈ Смедерево, факс 026/4627-116*
11. *ЈВП «Србијаводе» - РЈ Неготин, факс 019/546-392*