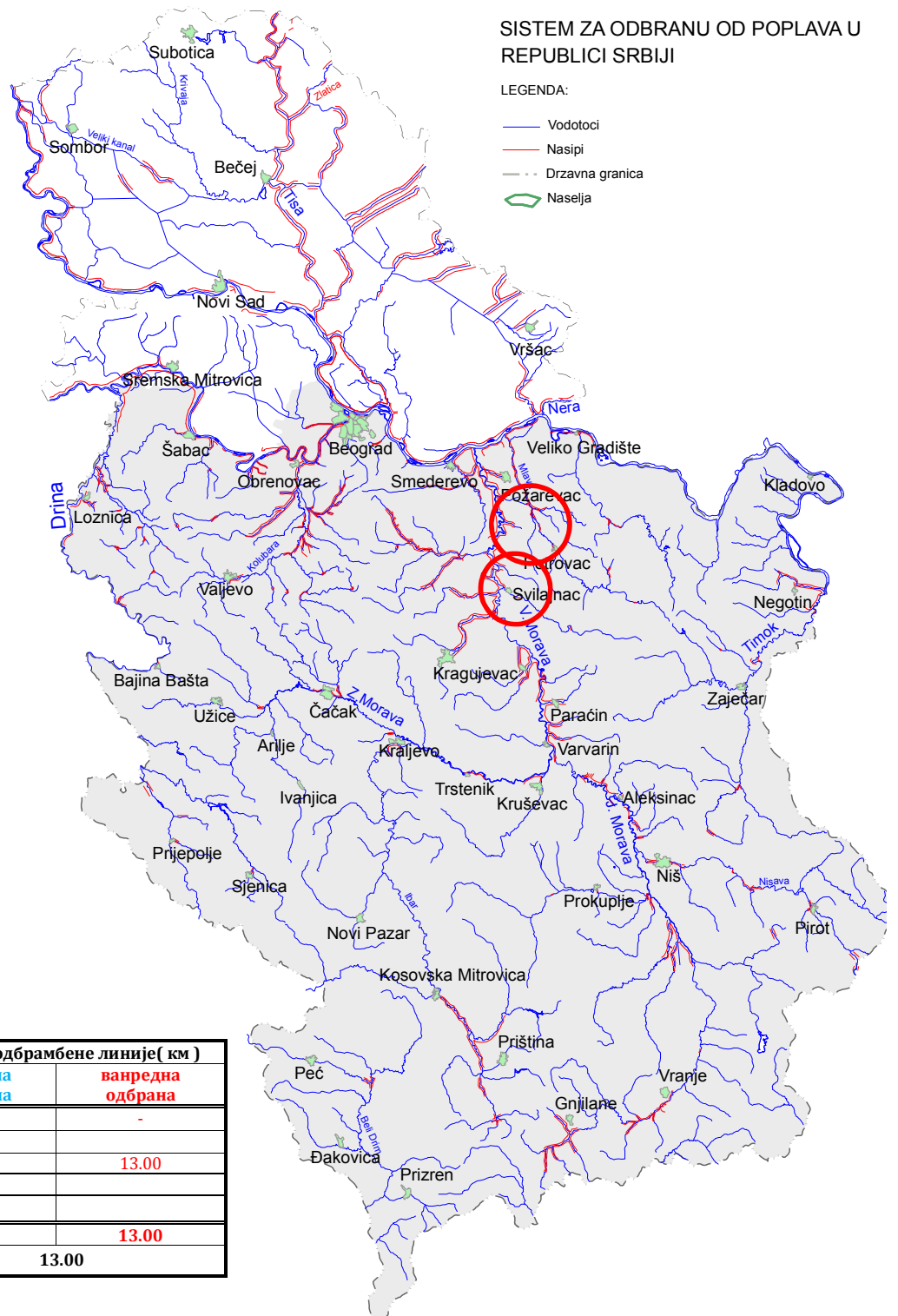


**БИЛТЕН бр. 110**  
**О СПРОВОЂЕЊУ ОДБРАНЕ ОД ПОПЛАВА**  
**НА ПОДРУЧЈУ У НАДЛЕЖНОСТИ ЈВП “СРБИЈАВОДЕ”**  
**27.07.2018. године**



**I ВОДОТОКОВИ НА КОЈИМА СЕ СПРОВОДИ ОДБРАНА ОД ПОПЛАВА****СПОЉНЕ ВОДЕ**

Водоток	Водна јединица	Сектор/Деоница	Угрожена насеља	Стање	Дужина (км)
<b>ВП: ДУНАВ</b>					
Дунав	„Млава и Пек-Петровац“	Д.23.2.	Бусур, Табановац, Крвије	ванредна одбрана	
				Укупно ВП Дунав	
<b>ВП: МОРАВА, ИБАР И ЛЕПЕНАЦ И БЕЛИ ДРИМ</b>					
Велика Морава	Велика Морава - Пожаревац	М.2. - М.2.3.3.	Жабари	ванредна одбрана	4.50
Велика Морава	Велика Морава - Јагодина, Свилајнац	М.6. - М.6.1.1.	Свилајнац	ванредна одбрана	8.50
				Укупно ВП Морава, Ибар и Лепенац и Бели Дрим	13.00

**НАРЕДБЕ:****Водно подручје Дунав и Сава:**

- Нема нових наредби.

**Водно подручје Морава, Ибар и Лепенац и Бели Дрим:**

- Нема нових наредби.

**ОБАВЕШТЕЊА, ИЗВЕШТАЈИ И НАЛОЗИ (НАРЕДБЕ ЗА ИЗВОЂЕЊЕ ХИТНИХ ИНТЕРВЕНЦИЈА):****Водно подручје Дунав и Сава:**

- Нема нових обавештења, извештаја и налога.

**Водно подручје Морава, Ибар и Лепенац и Бели Дрим:**

- Нема нових обавештења, извештаја и налога.

**II ПРЕГЛЕД ХИДРОМЕТЕОРОЛОШКИХ ПОДАТАКА ЗА 27.07.2018.**

Бр.	Станица	Река	ВОДОСТАЈ			ПРОТИЦАЈ
			7ч	промена за 24ч	19ч	7ч
			(cm)	(cm)	(cm)	(m <sup>3</sup> /s)
1	Варварин	ВЕЛ.МОРАВА	5	14	10	368
2	Ђуприја	ВЕЛ.МОРАВА	81	25	71	-
3	Багрдан	ВЕЛ.МОРАВА	199	54	186	448
4	Љубичево	ВЕЛ.МОРАВА	-192	57	-230	359
5	Смед. Паланка	Јасеница	80	-6	-	1.91
6	Смед. Паланка	Кубршница	85	-2	-	-
7	Мајур	Лугомир	40	-4	-	0.94
8	Врањ. Прибој	ЈУЖ.МОРАВА	-139	11	-	10.6
9	Грделица	ЈУЖ.МОРАВА	122	-14	-	64.6
10	Корвинград	ЈУЖ.МОРАВА	-106	-30	-	89.6
11	Алексинач	ЈУЖ.МОРАВА	-50	25	-	87.3
12	Мојсиње	ЈУЖ.МОРАВА	132	38	-	123
13	Власотинце	Власина	39	-10	-	8.06
14	Лесковац	Ветерница	44	-5	-	3.31
15	Печењевце	Јабланица	33	1	-	1.12
16	Пепељевац	Топлица	28	2	-	3.67
17	Дољевац	Топлица	13	9	-	9.47
18	Пирот	Нишава	-38	24	-	18.6
19	Ниш	Нишава	75	1	-	17.1
20	Крат. стена	ЗАП.МОРАВА	362	-43	-	82.8
21	Милочај	ЗАП.МОРАВА	152	-28	-	62.3
22	Јасика	ЗАП.МОРАВА	62	-15	-	295
23	Рашка	Ибар	239	-6	-	64.2
24	Лоп. лакат	Ибар	106	-28	-	134
25	Смедерево	ДУНАВ	462	0	-	3265
1	Јамена	САВА	310	-12	-	636

2	Ср.Митровица	САВА	148	2	147	856
3	Шабац	САВА	30	3	-	-
4	Београд	САВА	206	-2	210	-
5	Радаљ	ДРИНА	218	72	154	587
6	Пријеполје	ЛИМ	61	3	-	41.2
7	Лешница	Јадар	24	-9	-	4.4
8	Ваљево	КОЛУБАРА	57	-2	-	8.37
9	Словац	КОЛУБАРА	-	-	-	-
10	Бели Брод	КОЛУБАРА	86	-20	-	33
11	Дражевац	КОЛУБАРА	204	-118	-	-
12	Боговаја	Љиг	181	-21	-	6.28
13	Коцељева	Тамнава	34	4	-	1.48
14	Ћеманов мост	Тамнава	61	-10	-	0.85
15	Бездан	ДУНАВ	30	17	21	1480
16	Богојево	ДУНАВ	79	11	73	1824
17	Бачка Пал.	ДУНАВ	109	8	103	-
18	Нови Сад	ДУНАВ	104	5	100	-
19	Земун	ДУНАВ	253	1	256	-
20	Панчево	ДУНАВ	281	-1	284	-
21	Смедерево	ДУНАВ	462	0	-	3265
22	В.Градиште	ДУНАВ	750	-1	-	-
23	Прахово	Дунав	136	14	-	-
24	Сента	ТИСА	263	-1	263	584
25	Тител	ТИСА	178	2	180	-
26	Багрдан	В.МОРАВА	199	54	186	448
27	Љубичевски м.	В.МОРАВА	-192	57	-230	359
28	Велико Село	Млава	76	-44	-	7.47
29	Књажевац	Б.Тимок	52	15	-	7.98
30	Зајечар	Б.Тимок	-18	26	-	17.9
31	Чокоњар	Тимок	-	-	-	-

### **III ТЕНДЕНЦИЈА ВОДОСТАЈА**

#### **Водно подручје Дунав и Сава:**

- Водостај на Дунаву је у благом порасту са тенденцијом стагнације.

#### **Водно подручје Морава, Ибар и Лепенац и Бели Дрим:**

- Водостај Велике Мораве је у порасту.

### **IV ПРЕДУЗЕТЕ МЕРЕ, ИЗВРШЕНЕ АКТИВНОСТИ И РАДОВИ**

#### **Водно подручје Дунав и Сава:**

##### **Сектор и Д.23.:**

##### **Деоница Д.23.2.:**

По налогу главног руководиоца одбране од поплава изводе се хитни интервентни радови на формирању две депонијске преграде од ломљеног камена, низводно од порушене бране на међусобном растојању од 30 m, у циљу спречавања проноса на низводна насеља. На обе депонијске преграде врши се ојачавање косина и круне крупним каменом, као и подизање корисне висине обе преграде. Ангажована је механизација на чишћењу корита реке Бусур, као и повећање протицајног профила низводно од бране.

Стручне службе ЈВП „Србијаводе“ и надлежно предузеће А.Д. „ВОДОПРИВРЕДА“, Пожаревац спроводе двадесетчетворочасовно дежурство и предузимају све мере и активности у складу са Општим и Оперативним планом одбране од поплава.

#### **Водно подручје Морава, Ибар и Лепенац, Бели Дрим:**

##### **Сектор М.2.:**

##### **Деоница М.2.3.**

Надлежно предузеће АД „ВОДОПРИВРЕДА“ - Пожаревац спроводи двадесетчетворочасовно дежурство на реци Булињак, на водној јединици „ВЕЛИКА МОРАВА – ПОЖАРЕВАЦ“, сектор М.2., деоница М.2.3. заштитни водни објекат 3., слив реке Велике Мораве, и предузима све мере у складу са Општим и Оперативним планом одбране од поплава.

##### **Сектор М.6.:**

##### **Деоница М.6.1.**

Надлежно предузеће ВП „ЂУПРИЈА“ АД из Ђуприје спроводи двадесетчетворочасовно дежурство на реци Булињак, на водној јединици „ВЕЛИКА МОРАВА – ЈАГОДИНА, СВИЛАЈНАЦ“, сектор М.6., деоница М.6.1., заштитни водни објекат 1., слив реке Велике Мораве, и предузима све мере у складу са Општим и Оперативним планом одбране од поплава.

Заменик руководиоца одбране од поплава за спољне воде и  
загушење ледом  
за подручје у надлежности ЈВП „СРБИЈАВОДЕ“

**Звонимир Коцић, дипл.грађ.инж.**

*Доставити:*

1. *Министарство пољопривреде, шумарства и водопривреде, Републичка дирекција за воде – Главни координатор одбране од поплава, Београд*
2. *Министарство унутрашњих послова, Сектор за ванредне ситуације, Републички центар за обавештавање, Београд, факс 011/361-74-92*
3. *РХМЗ Србије, факс 011/254-27-46*
4. *ЈВП «Србијаводе» - Главни руководиоца одбране од поплава - Директор*
5. *ВПЦ «Сава-Дунав» - директору, руководиоцу одбране на водном подручју «Сава» и «Доњи Дунав», факс 011/311 -29-27*
6. *ВПЦ «Морава» - директору, руководиоцу одбране на водном подручју «Морава», факс 018/4513-820*
7. *ЈВП «Србијаводе» - РЈ Јужна Морава, факс 018/4513-820*
8. *ЈВП «Србијаводе» - РЈ Западна Морава, факс 032/357-637*
9. *ЈВП «Србијаводе» - РЈ Велика Морава, факс 035/8471-355*
10. *ЈВП «Србијаводе» - РЈ Смедерево, факс 026/4627-116*
11. *ЈВП «Србијаводе» - РЈ Неготин, факс 019/546-392*