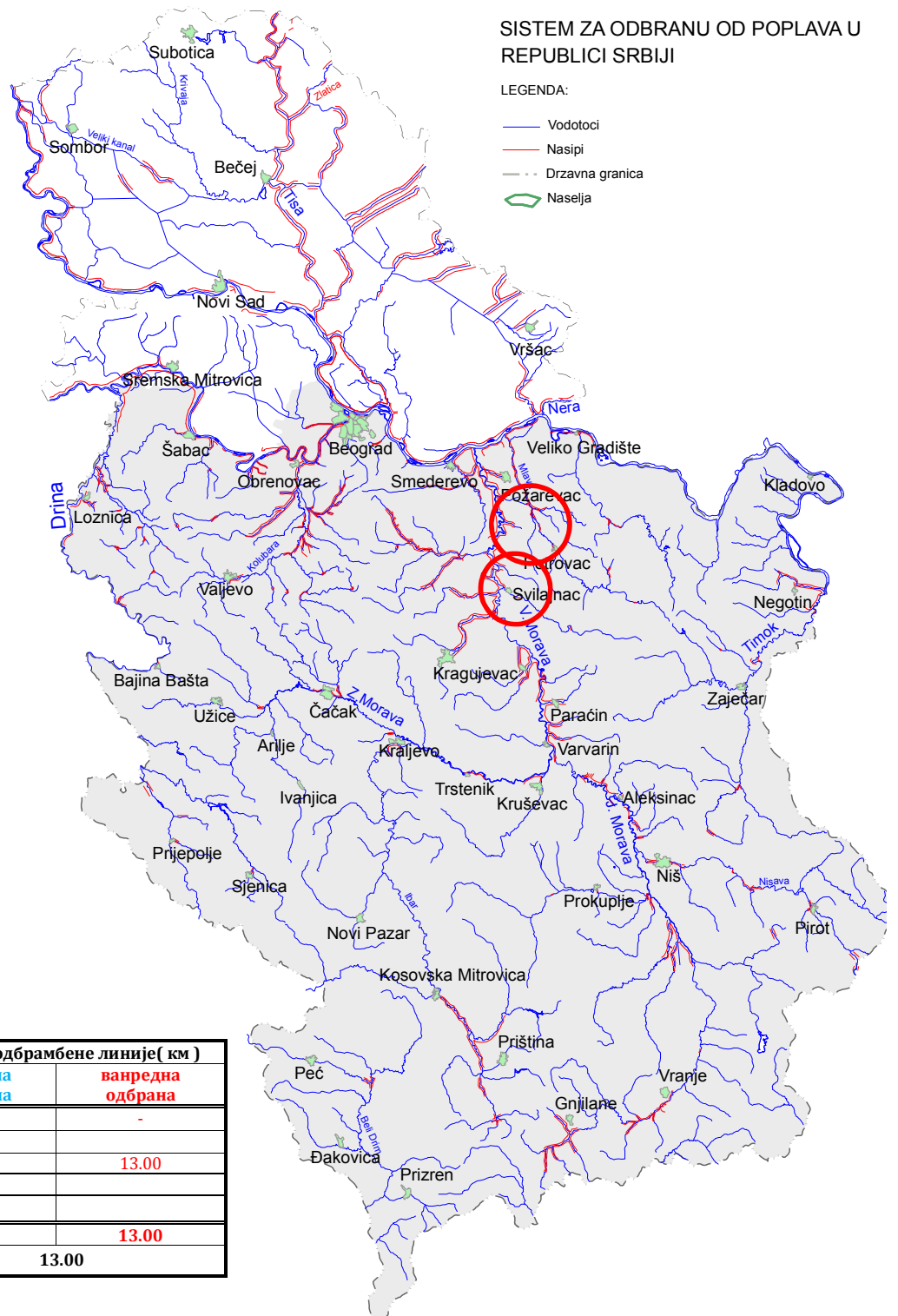


**БИЛТЕН бр. 109**  
**О СПРОВОЂЕЊУ ОДБРАНЕ ОД ПОПЛАВА**  
**НА ПОДРУЧЈУ У НАДЛЕЖНОСТИ ЈВП “СРБИЈАВОДЕ”**  
**26.07.2018. године**



**I ВОДОТОКОВИ НА КОЈИМА СЕ СПРОВОДИ ОДБРАНА ОД ПОПЛАВА****СПОЉНЕ ВОДЕ**

Водоток	Водна јединица	Сектор/Деоница	Угрожена насеља	Стање	Дужина (км)
<b>ВП: ДУНАВ</b>					
Дунав	„Млава и Пек-Петровац“	Д.23.2.	Бусур, Табановац, Крвије	ванредна одбрана	
				Укупно ВП Дунав	
<b>ВП: МОРАВА, ИБАР И ЛЕПЕНАЦ И БЕЛИ ДРИМ</b>					
Велика Морава	Велика Морава - Пожаревац	М.2. - М.2.3.3.	Жабари	ванредна одбрана	4.50
Велика Морава	Велика Морава - Јагодина, Свилајнац	М.6. - М.6.1.1.	Свилајнац	ванредна одбрана	8.50
				Укупно ВП Морава, Ибар и Лепенац и Бели Дрим	13.00

**НАРЕДБЕ:****Водно подручје Дунав и Сава:**

- Нема нових наредби.

**Водно подручје Морава, Ибар и Лепенац и Бели Дрим:**

- Нема нових наредби.

**ОБАВЕШТЕЊА, ИЗВЕШТАЈИ И НАЛОЗИ (НАРЕДБЕ ЗА ИЗВОЂЕЊЕ ХИТНИХ ИНТЕРВЕНЦИЈА):****Водно подручје Дунав и Сава:**

- Нема нових обавештења, извештаја и налога.

**Водно подручје Морава, Ибар и Лепенац и Бели Дрим:**

- Нема нових обавештења, извештаја и налога.

**II ПРЕГЛЕД ХИДРОМЕТЕОРОЛОШКИХ ПОДАТАКА ЗА 26.07.2018.**

Бр.	Станица	Река	ВОДОСТАЈ			ПРОТИЦАЈ
			7ч	промена за 24ч	19ч	7ч
			(cm)	(cm)	(cm)	(m <sup>3</sup> /s)
1	Варварин	ВЕЛ.МОРАВА	-9	53	-48	327
2	Ђуприја	ВЕЛ.МОРАВА	56	39	31	-
3	Багрдан	ВЕЛ.МОРАВА	145	44	113	321
4	Љубичево	ВЕЛ.МОРАВА	-249	24	-258	220
5	Смед. Паланка	Јасеница	86	-9	-	2.29
6	Смед. Паланка	Кубршница	87	-5	-	-
7	Мајур	Лугомир	44	8	-	1.4
8	Врањ. Прибој	ЈУЖ.МОРАВА	-150	6	-	7.74
9	Грделица	ЈУЖ.МОРАВА	136	55	-	75.3
10	Корвинград	ЈУЖ.МОРАВА	-76	80	-	121
11	Алексинач	ЈУЖ.МОРАВА	-75	25	-	61.7
12	Мојсиње	ЈУЖ.МОРАВА	94	10	-	82
13	Власотинце	Власина	49	22	-	11.8
14	Лесковац	Ветерница	49	21	-	4.01
15	Печењевце	Јабланица	32	2	-	1.01
16	Пепељевац	Топлица	26	1	-	3.26
17	Дољевац	Топлица	4	3	-	7.53
18	Пирот	Нишава	-62	1	-	9.64
19	Ниш	Нишава	74	7	-	16.5
20	Крат. стена	ЗАП.МОРАВА	405	23	-	112
21	Милочај	ЗАП.МОРАВА	180	31	-	88.1
22	Јасика	ЗАП.МОРАВА	77	83	-	327
23	Рашка	Ибар	245	26	-	68.8
24	Лоп. лакат	Ибар	134	0	-	176
25	Смедерево	ДУНАВ	462	2	-	3450
1	Јамена	САВА	322	-8	-	671

2	Ср.Митровица	САВА	146	-8	149	846
3	Шабац	САВА	27	-9	-	-
4	Београд	САВА	208	3	212	-
5	Радаљ	ДРИНА	146	109	140	300
6	Пријеполје	ЛИМ	58	10	-	38.1
7	Лешница	Јадар	33	1	-	5.36
8	Ваљево	КОЛУБАРА	59	-18	-	8.98
9	Словац	КОЛУБАРА	-	-	-	-
10	Бели Брод	КОЛУБАРА	106	-83	-	43.1
11	Дражевац	КОЛУБАРА	322	42	-	-
12	Боговаја	Љиг	202	-188	-	7.92
13	Коцељева	Тамнава	30	-4	-	1.26
14	Ћеманов мост	Тамнава	71	16	-	1.17
15	Бездан	ДУНАВ	13	2	10	1395
16	Богојево	ДУНАВ	68	7	65	1758
17	Бачка Пал.	ДУНАВ	101	0	99	-
18	Нови Сад	ДУНАВ	99	1	98	-
19	Земун	ДУНАВ	252	0	257	-
20	Панчево	ДУНАВ	282	2	285	-
21	Смедерево	ДУНАВ	462	2	-	3450
22	В.Градиште	ДУНАВ	751	1	-	-
23	Прахово	Дунав	122	12	-	-
24	Сента	ТИСА	264	1	264	593
25	Тител	ТИСА	176	2	178	-
26	Багрдан	В.МОРАВА	145	44	113	321
27	Љубичевски м.	В.МОРАВА	-249	24	-258	220
28	Велико Село	Млава	120	1	-	17.3
29	Књажевац	Б.Тимок	37	4	-	3.99
30	Зајечар	Б.Тимок	-44	3	-	10
31	Чокоњар	Тимок	-	-	-	-

### **III ТЕНДЕНЦИЈА ВОДОСТАЈА**

#### **Водно подручје Дунав и Сава:**

- Водостај на Дунаву је у благом порасту са тенденцијом стагнације.

#### **Водно подручје Морава, Ибар и Лепенац и Бели Дрим:**

- Водостај Велике Мораве је у порасту.

### **IV ПРЕДУЗЕТЕ МЕРЕ, ИЗВРШЕНЕ АКТИВНОСТИ И РАДОВИ**

#### **Водно подручје Дунав и Сава:**

##### Сектор и Д.23. :

##### Деоница Д.23.2.:

По налогу главног руководиоца одбране од поплава изводе се хитни интервентни радови на формирању две депонијске преграде од ломљеног камена, низводно од порушене бране на међусобном растојању од 30 m, у циљу спречавања проноса на низводна насеља. На обе депонијске преграде врши се ојачавање косина и круне крупним каменом, као и подизање корисне висине обе преграде. Ангажована је механизација на чишћењу корита реке Бусур, као и повећање протицајног профила низводно од бране.

Стручне службе ЈВП „Србијаводе“ и надлежно предузеће А.Д. „ВОДОПРИВРЕДА“, Пожаревац спроводе двадесетчетворочасовно дежурство и предузимају све мере и активности у складу са Општим и Оперативним планом одбране од поплава.

#### **Водно подручје Морава, Ибар и Лепенац, Бели Дрим:**

##### Сектор М.2.:

##### Деоница М.2.3.

Надлежно предузеће АД „ВОДОПРИВРЕДА“ - Пожаревац спроводи двадесетчетворочасовно дежурство на реци Булињак, на водној јединици „ВЕЛИКА МОРАВА – ПОЖАРЕВАЦ“, сектор М.2., деоница М.2.3. заштитни водни објекат 3., слив реке Велике Мораве, и предузима све мере у складу са Општим и Оперативним планом одбране од поплава.

##### Сектор М.6.:

##### Деоница М.6.1.

Надлежно предузеће ВП „ЂУПРИЈА“ АД из Ђуприје спроводи двадесетчетворочасовно дежурство на реци Булињак, на водној јединици „ВЕЛИКА МОРАВА – ЈАГОДИНА, СВИЛАЈНАЦ“, сектор М.6., деоница М.6.1., заштитни водни објекат 1., слив реке Велике Мораве, и предузима све мере у складу са Општим и Оперативним планом одбране од поплава.

Заменик руководиоца одбране од поплава за спољне воде и  
загушење ледом  
за подручје у надлежности ЈВП „СРБИЈАВОДЕ“

**Звонимир Коцић, дипл.грађ.инж.**

*Доставити:*

1. *Министарство пољопривреде, шумарства и водопривреде, Републичка дирекција за воде – Главни координатор одбране од поплава, Београд*
2. *Министарство унутрашњих послова, Сектор за ванредне ситуације, Републички центар за обавештавање, Београд, факс 011/361-74-92*
3. *РХМЗ Србије, факс 011/254-27-46*
4. *ЈВП «Србијаводе» - Главни руководиоца одбране од поплава - Директор*
5. *ВПЦ «Сава-Дунав» - директору, руководиоцу одбране на водном подручју «Сава» и «Доњи Дунав», факс 011/311 -29-27*
6. *ВПЦ «Морава» - директору, руководиоцу одбране на водном подручју «Морава», факс 018/4513-820*
7. *ЈВП «Србијаводе» - РЈ Јужна Морава, факс 018/4513-820*
8. *ЈВП «Србијаводе» - РЈ Западна Морава, факс 032/357-637*
9. *ЈВП «Србијаводе» - РЈ Велика Морава, факс 035/8471-355*
10. *ЈВП «Србијаводе» - РЈ Смедерево, факс 026/4627-116*
11. *ЈВП «Србијаводе» - РЈ Неготин, факс 019/546-392*