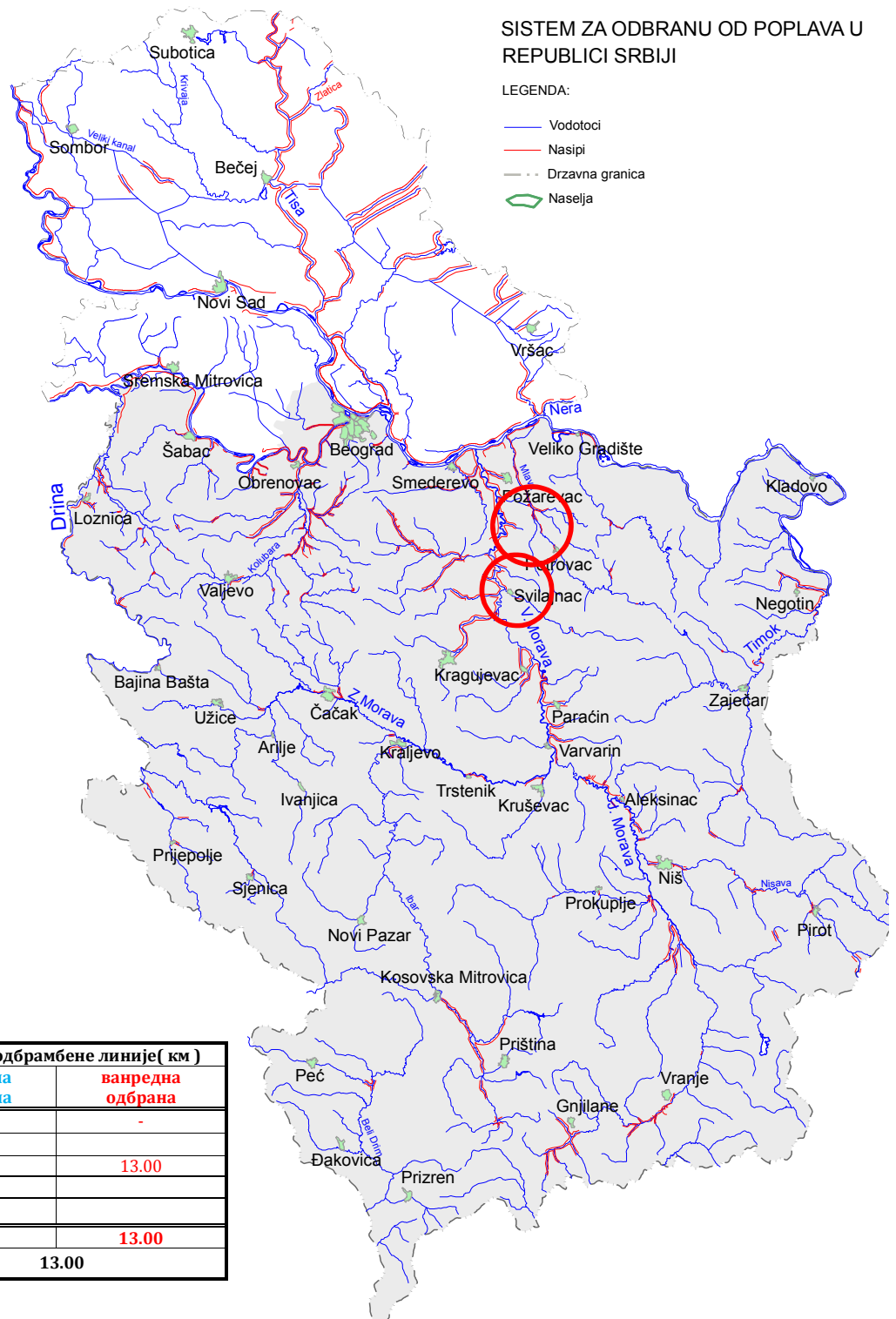


БИЛТЕН бр. 108
О СПРОВОЂЕЊУ ОДБРАНЕ ОД ПОПЛАВА
НА ПОДРУЧЈУ У НАДЛЕЖНОСТИ ЈВП “СРБИЈАВОДЕ”
25.07.2018. године



ВОДНО ПОДРУЧЈЕ	Дужина одбрамбене линије(км)	
	редовна одбрана	ванредна одбрана
Дунав		-
Сава		
Морава		13.00
Ибар и Лепенац		
Бели Дрим		
Свега:		13.00
УКУПНО:		13.00

I ВОДОТОКОВИ НА КОЈИМА СЕ СПРОВОДИ ОДБРАНА ОД ПОПЛАВА**СПОЉНЕ ВОДЕ**

Водоток	Водна јединица	Сектор/Деоница	Угрожена насеља	Стање	Дужина (км)
ВП: ДУНАВ					
Дунав	„Млава и Пек-Петровац“	Д.23.2.	Бусур, Табановац, Крвије	ванредна одбрана	
				Укупно ВП Дунав	
ВП: МОРАВА, ИБАР И ЛЕПЕНАЦ И БЕЛИ ДРИМ					
Велика Морава	Велика Морава - Пожаревац	М.2. - М.2.3.3.	Жабари	ванредна одбрана	4.50
Велика Морава	Велика Морава - Јагодина, Свилајнац	М.6. - М.6.1.1.	Свилајнац	ванредна одбрана	8.50
				Укупно ВП Морава, Ибар и Лепенац и Бели Дрим	13.00

НАРЕДБЕ:**Водно подручје Дунав и Сава:**

- Нема нових наредби.

Водно подручје Морава, Ибар и Лепенац и Бели Дрим:

- Нема нових наредби.

ОБАВЕШТЕЊА, ИЗВЕШТАЈИ И НАЛОЗИ (НАРЕДБЕ ЗА ИЗВОЂЕЊЕ ХИТНИХ ИНТЕРВЕНЦИЈА):**Водно подручје Дунав и Сава:**

- Нема нових обавештења, извештаја и налога.

Водно подручје Морава, Ибар и Лепенац и Бели Дрим:

- Нема нових обавештења, извештаја и налога.

II ПРЕГЛЕД ХИДРОМЕТЕОРОЛОШКИХ ПОДАТАКА ЗА 25.07.2018.

Бр.	Станица	Река	ВОДОСТАЈ			ПРОТИЦАЈ
			7ч	промена за 24ч	19ч	7ч
			(cm)	(cm)	(cm)	(m ³ /s)
1	Варварин	ВЕЛ.МОРАВА	-62	22	-66	188
2	Ђуприја	ВЕЛ.МОРАВА	17	7	12	-
3	Багрдан	ВЕЛ.МОРАВА	101	7	87	236
4	Љубичево	ВЕЛ.МОРАВА	-273	22	-262	172
5	Смед. Паланка	Јасеница	95	-45	-	2.89
6	Смед. Паланка	Кубршница	92	2	-	-
7	Мајур	Лугомир	36	-2	-	0.692
8	Врањ. Прибој	ЈУЖ.МОРАВА	-156	16	-	6.43
9	Грделица	ЈУЖ.МОРАВА	81	12	-	36.9
10	Корвинград	ЈУЖ.МОРАВА	-156	2	-	44.6
11	Алексинач	ЈУЖ.МОРАВА	-100	0	-	39.5
12	Мојсиње	ЈУЖ.МОРАВА	84	0	-	72
13	Власотинце	Власина	27	1	-	4.48
14	Лесковац	Ветерница	28	1	-	1.41
15	Печењевце	Јабланица	30	2	-	0.77
16	Пепељевац	Топлица	25	0	-	3.06
17	Дољевац	Топлица	1	5	-	6.92
18	Пирот	Нишава	-63	5	-	9.31
19	Ниш	Нишава	67	1	-	12.6
20	Крат. стена	ЗАП.МОРАВА	382	57	-	95.4
21	Милочај	ЗАП.МОРАВА	149	41	-	59.7
22	Јасика	ЗАП.МОРАВА	-6	22	-	168
23	Рашка	Ибар	219	2	-	48.9
24	Лоп. лакат	Ибар	32	-48	-	44.8
25	Смедерево	ДУНАВ	460	6	-	3400
1	Јамена	САВА	330	8	-	695

2	Ср.Митровица	САВА	154	3	153	885
3	Шабац	САВА	36	2	-	-
4	Београд	САВА	205	5	208	-
5	Радаљ	ДРИНА	37	-113	139	55.5
6	Пријеполје	ЛИМ	48	-3	-	28.9
7	Лешница	Јадар	32	-26	-	5.24
8	Ваљево	КОЛУБАРА	77	22	-	16.1
9	Словац	КОЛУБАРА	-	-	-	-
10	Бели Брод	КОЛУБАРА	189	104	-	95.3
11	Дражевац	КОЛУБАРА	280	124	-	-
12	Боговаја	Љиг	390	103	-	30.0
13	Коцељева	Тамнава	34	18	-	1.48
14	Ћеманов мост	Тамнава	55	8	-	0.69
15	Бездан	ДУНАВ	11	-3	12	1385
16	Богојево	ДУНАВ	61	-3	65	1716
17	Бачка Пал.	ДУНАВ	101	-1	101	-
18	Нови Сад	ДУНАВ	98	1	96	-
19	Земун	ДУНАВ	252	6	254	-
20	Панчево	ДУНАВ	280	5	283	-
21	Смедерево	ДУНАВ	460	6	-	3400
22	В.Градиште	ДУНАВ	750	3	-	-
23	Прахово	Дунав	110	-13	-	-
24	Сента	ТИСА	263	2	262	584
25	Тител	ТИСА	174	4	175	-
26	Багрдан	В.МОРАВА	101	7	87	236
27	Љубичевски м.	В.МОРАВА	-273	22	-262	172
28	Велико Село	Млава	119	67	-	17.1
29	Књажевац	Б.Тимок	33	1	-	3.16
30	Зајечар	Б.Тимок	-47	5	-	9.25
31	Чокоњар	Тимок	-	-	-	-

III ТЕНДЕНЦИЈА ВОДОСТАЈА

Водно подручје Дунав и Сава:

- Водостај на Дунаву је у благом порасту са тенденцијом стагнације.

Водно подручје Морава, Ибар и Лепенац и Бели Дрим:

- Водостај Велике Мораве је у благом порасту.

IV ПРЕДУЗЕТЕ МЕРЕ, ИЗВРШЕНЕ АКТИВНОСТИ И РАДОВИ

Водно подручје Дунав и Сава:

Сектор и Д.23.:

Деоница Д.23.2.:

По налогу главног руководиоца одбране од поплава изводе се хитни интервентни радови на формирању две депонијске преграде од ломљеног камена, низводно од порушене бране на међусобном растојању од 30 m, у циљу спречавања проноса на нисводна насеља. На обе депонијске преграде врши се ојачавање косина и круне крупним каменом, као и подизање корисне висине обе преграде. Ангажована је механизација на чишћењу корита реке Бусур, као и повећање протикајућег профила низводно од бране.

Стручне службе ЈВП „Србијаводе“ и надлежно предузеће А.Д. „ВОДОПРИВРЕДА“, Пожаревац спроводе двадесетчетворочасовно дежурство и предузимају све мере и активности у складу са Општим и Оперативним планом одбране од поплава.

Водно подручје Морава, Ибар и Лепенац, Бели Дрим:

Сектор М.2.:

Деоница М.2.3.

Надлежно предузеће АД „ВОДОПРИВРЕДА“ - Пожаревац спроводи двадесетчетворочасовно дежурство на реци Булињак, на водној јединици „ВЕЛИКА МОРАВА – ПОЖАРЕВАЦ“, сектор М.2., деоница М.2.3. заштитни водни објекат 3., слив реке Велике Мораве, и предузима све мере у складу са Општим и Оперативним планом одбране од поплава.

Сектор М.6.:

Деоница М.6.1.

Надлежно предузеће ВП „ЂУПРИЈА“ АД из Ђуприје спроводи двадесетчетворочасовно дежурство на реци Булињак, на водној јединици „ВЕЛИКА МОРАВА – ЈАГОДИНА, СВИЛАЈНАЦ“, сектор М.6., деоница М.6.1., заштитни водни објекат 1., слив реке Велике Мораве, и предузима све мере у складу са Општим и Оперативним планом одбране од поплава.

Заменик руководиоца одбране од поплава за спољне воде и
загушење ледом
за подручје у надлежности ЈВП „СРБИЈАВОДЕ“

Звонимир Коцић, дипл.грађ.инж.

Доставити:

1. *Министарство пољопривреде, шумарства и водопривреде, Републичка дирекција за воде – Главни координатор одбране од поплава, Београд*
2. *Министарство унутрашњих послова, Сектор за ванредне ситуације, Републички центар за обавештавање, Београд, факс 011/361-74-92*
3. *РХМЗ Србије, факс 011/254-27-46*
4. *ЈВП «Србијаводе» - Главни руководиоца одбране од поплава - Директор*
5. *ВПЦ «Сава-Дунав» - директору, руководиоцу одбране на водном подручју «Сава» и «Доњи Дунав», факс 011/311 -29-27*
6. *ВПЦ «Морава» - директору, руководиоцу одбране на водном подручју «Морава», факс 018/4513-820*
7. *ЈВП «Србијаводе» - РЈ Јужна Морава, факс 018/4513-820*
8. *ЈВП «Србијаводе» - РЈ Западна Морава, факс 032/357-637*
9. *ЈВП «Србијаводе» - РЈ Велика Морава, факс 035/8471-355*
10. *ЈВП «Србијаводе» - РЈ Смедерево, факс 026/4627-116*
11. *ЈВП «Србијаводе» - РЈ Неготин, факс 019/546-392*