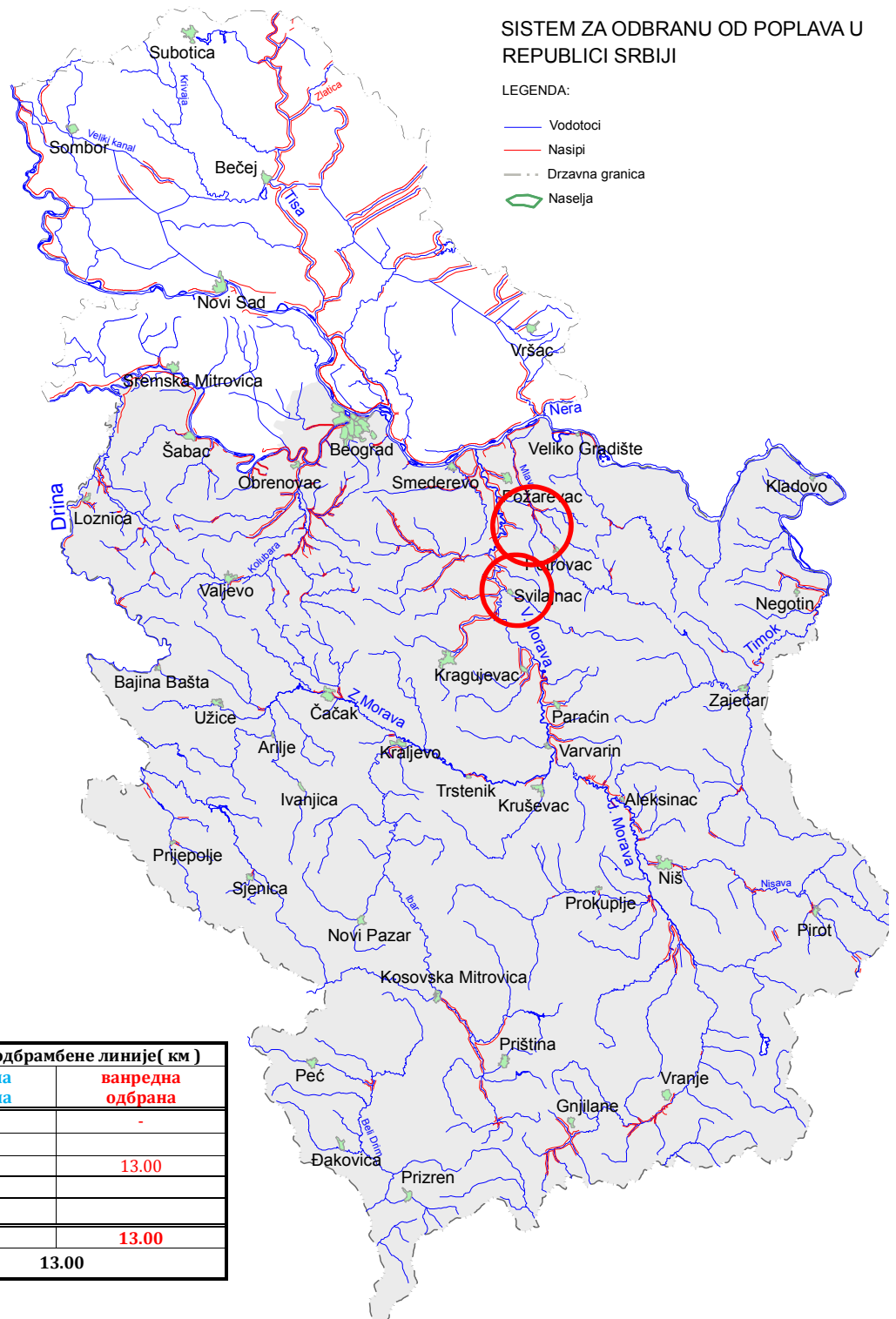


БИЛТЕН бр. 101
О СПРОВОЂЕЊУ ОДБРАНЕ ОД ПОПЛАВА
НА ПОДРУЧЈУ У НАДЛЕЖНОСТИ ЈВП “СРБИЈАВОДЕ”
18.07.2018. године



I ВОДОТОКОВИ НА КОЈИМА СЕ СПРОВОДИ ОДБРАНА ОД ПОПЛАВА**СПОЉНЕ ВОДЕ**

Водоток	Водна јединица	Сектор/Деоница	Угрожена насеља	Стање	Дужина (км)
ВП: ДУНАВ					
Дунав	„Млава и Пек-Петровац“	Д.23.2.	Бусур, Табановац, Крвије	ванредна одбрана	
				Укупно ВП Дунав	
ВП: МОРАВА, ИБАР И ЛЕПЕНАЦ И БЕЛИ ДРИМ					
Велика Морава	Велика Морава - Пожаревац	М.2. - М.2.3.3.	Жабари	ванредна одбрана	4.50
Велика Морава	Велика Морава - Јагодина, Свилајнац	М.6. - М.6.1.1.	Свилајнац	ванредна одбрана	8.50
				Укупно ВП Морава, Ибар и Лепенац и Бели Дрим	13.00

НАРЕДБЕ:**Водно подручје Дунав и Сава:**

- Нема нових наредби.

Водно подручје Морава, Ибар и Лепенац и Бели Дрим:

- Нема нових наредби.

ОБАВЕШТЕЊА, ИЗВЕШТАЈИ И НАЛОЗИ (НАРЕДБЕ ЗА ИЗВОЂЕЊЕ ХИТНИХ ИНТЕРВЕНЦИЈА):**Водно подручје Дунав и Сава:**

- Нема нових обавештења, извештаја и налога.

Водно подручје Морава, Ибар и Лепенац и Бели Дрим:

- Нема нових обавештења, извештаја и налога.

II ПРЕГЛЕД ХИДРОМЕТЕОРОЛОШКИХ ПОДАТАКА ЗА 18.07.2018.

Бр.	Станица	Река	ВОДОСТАЈ			ПРОТИЦАЈ
			7ч	промена за 24ч	19ч	7ч
			(cm)	(cm)	(cm)	(m ³ /s)
1	Варварин	ВЕЛ.МОРАВА	-87	-2	-84	135
2	Ђуприја	ВЕЛ.МОРАВА	-3	-1	-1	-
3	Багрдан	ВЕЛ.МОРАВА	79	-3	82	195
4	Љубичево	ВЕЛ.МОРАВА	-275	-10	-270	168
5	Смед. Паланка	Јасеница	72	2	-	1.43
6	Смед. Паланка	Кубршница	87	4	-	-
7	Мајур	Лугомир	30	2	-	0.32
8	Врањ. Прибој	ЈУЖ.МОРАВА	-167	2	-	4.29
9	Грделица	ЈУЖ.МОРАВА	66	3	-	28.4
10	Корвинград	ЈУЖ.МОРАВА	-152	10	-	47.8
11	Алексинач	ЈУЖ.МОРАВА	-97	-4	-	42.0
12	Мојсиње	ЈУЖ.МОРАВА	84	-9	-	72
13	Власотинце	Власина	29	3	-	4.95
14	Лесковац	Ветерница	27	1	-	1.32
15	Печењевце	Јабланица	30	2	-	0.77
16	Пепељевац	Топлица	30	1	-	4.08
17	Дољевац	Топлица	6	5	-	7.95
18	Пирот	Нишава	-61	1	-	9.97
19	Ниш	Нишава	71	0	-	14.8
20	Крат. стена	ЗАП.МОРАВА	318	4	-	58.4
21	Милочај	ЗАП.МОРАВА	118	-4	-	36.7
22	Јасика	ЗАП.МОРАВА	-30	6	-	132
23	Рашка	Ибар	219	3	-	48.9
24	Лоп. лакат	Ибар	50	-11	-	62
25	Смедерево	ДУНАВ	468	0	-	4100
1	Јамена	САВА	368	-10	-	810

2	Ср.Митровица	САВА	195	-10	200	1085
3	Шабац	САВА	73	-9	-	-
4	Београд	САВА	230	-6	235	-
5	Радаљ	ДРИНА	164	10	150	365
6	Пријеполје	ЛИМ	61	1	-	41.2
7	Лешница	Јадар	41	16	-	6.31
8	Ваљево	КОЛУБАРА	53	15	-	7.15
9	Словац	КОЛУБАРА	-	-	-	-
10	Бели Брод	КОЛУБАРА	66	14	-	23.4
11	Дражевац	КОЛУБАРА	129	6	-	-
12	Боговаја	Љиг	134	13	-	3.10
13	Коцељева	Тамнава	45	29	-	2.12
14	Ћеманов мост	Тамнава	45	-1	-	0.457
15	Бездан	ДУНАВ	42	-18	53	1540
16	Богојево	ДУНАВ	109	-16	118	2004
17	Бачка Пал.	ДУНАВ	149	-12	153	-
18	Нови Сад	ДУНАВ	141	-12	147	-
19	Земун	ДУНАВ	276	-7	281	-
20	Панчево	ДУНАВ	300	-3	304	-
21	Смедерево	ДУНАВ	468	0	-	4100
22	В.Градиште	ДУНАВ	752	10	-	-
23	Прахово	Дунав	164	-36	-	-
24	Сента	ТИСА	255	-4	256	510
25	Тител	ТИСА	206	-10	213	-
26	Багрдан	В.МОРАВА	79	-3	82	195
27	Љубичевски м.	В.МОРАВА	-275	-10	-270	168
28	Велико Село	Млава	53	-1	-	3.83
29	Књажевац	Б.Тимок	33	-1	-	3.16
30	Зајечар	Б.Тимок	-46	-2	-	9.5
31	Чокоњар	Тимок	-	-	-	-

III ТЕНДЕНЦИЈА ВОДОСТАЈА

Водно подручје Дунав и Сава:

- Водостај на Дунаву је у опадању, са стагнацијом код Смедерева и благим порастом код В.Градишта.

Водно подручје Морава, Ибар и Лепенац и Бели Дрим:

- Водостај Велике Мораве је у благом опадању.

IV ПРЕДУЗЕТЕ МЕРЕ, ИЗВРШЕНЕ АКТИВНОСТИ И РАДОВИ

Водно подручје Дунав и Сава:

Сектор и Д.23. :

Деоница Д.23.2.:

Ангажована је механизација на чишћењу корита реке Бусур, као и повећање протичајног профила низводно од бране. По налогу главног руководиоца одбране од поплава изводе се хитни интервентни радови на формирању две депонијске преграде низводно од порушене бране на међусобном растојању од 30 m, у циљу спречавања проноса наноса на низводна насеља. У току су радови на допремању и уградњи камена у косине друге депонијске преграде. Од механизације су ангажована два багера и три камиона.

Стручне службе ЈВП „Србијаводе“ и надлежно предузеће А.Д. „ВОДОПРИВРЕДА“, Пожаревац спроводе двадесетчетворочасовно дежурство и предузимају све мере и активности у складу са Општим и Оперативним планом одбране од поплава.

Водно подручје Морава, Ибар и Лепенац, Бели Дрим:

- Сектор М.2.:

Деоница М.2.3.

Надлежно предузеће АД „ВОДОПРИВРЕДА“ - Пожаревац спроводи двадесетчетворочасовно дежурство на реци Булињак, на водној јединици „ВЕЛИКА МОРАВА – ПОЖАРЕВАЦ“, сектор М.2., деоница М.2.3. заштитни водни објекат 3., слив реке Велике Мораве, и предузима све мере у складу са Општим и Оперативним планом одбране од поплава.

- Сектор М.6.:

Деоница М.6.1.

Надлежно предузеће ВП „ЋУПРИЈА“ АД из Ћуприје спроводи двадесетчетворочасовно дежурство на реци Булињак, на водној јединици „ВЕЛИКА МОРАВА – ЈАГОДИНА, СВИЛАЈНАЦ“, сектор М.6., деоница М.6.1., заштитни водни објекат 1., слив реке Велике Мораве, и предузима све мере у складу са Општим и Оперативним планом одбране од поплава.

Заменик руководиоца одбране од поплава за спољне воде и
загушење ледом
за подручје у надлежности ЈВП „СРБИЈАВОДЕ“

Звонимир Коцић, дипл.грађ.инж.

Доставити:

1. *Министарство пољопривреде, шумарства и водопривреде, Републичка дирекција за воде – Главни координатор одбране од поплава, Београд*
2. *Министарство унутрашњих послова, Сектор за ванредне ситуације, Републички центар за обавештавање, Београд, факс 011/361-74-92*
3. *РХМЗ Србије, факс 011/254-27-46*
4. *ЈВП «Србијаводе» - Главни руководиоца одбране од поплава - Директор*
5. *ВПЦ «Сава-Дунав» - директору, руководиоцу одбране на водном подручју «Сава» и «Доњи Дунав», факс 011/311 -29-27*
6. *ВПЦ «Морава» - директору, руководиоцу одбране на водном подручју «Морава», факс 018/4513-820*
7. *ЈВП «Србијаводе» - РЈ Јужна Морава, факс 018/4513-820*
8. *ЈВП «Србијаводе» - РЈ Западна Морава, факс 032/357-637*
9. *ЈВП «Србијаводе» - РЈ Велика Морава, факс 035/8471-355*
10. *ЈВП «Србијаводе» - РЈ Смедерево, факс 026/4627-116*
11. *ЈВП «Србијаводе» - РЈ Неготин, факс 019/546-392*