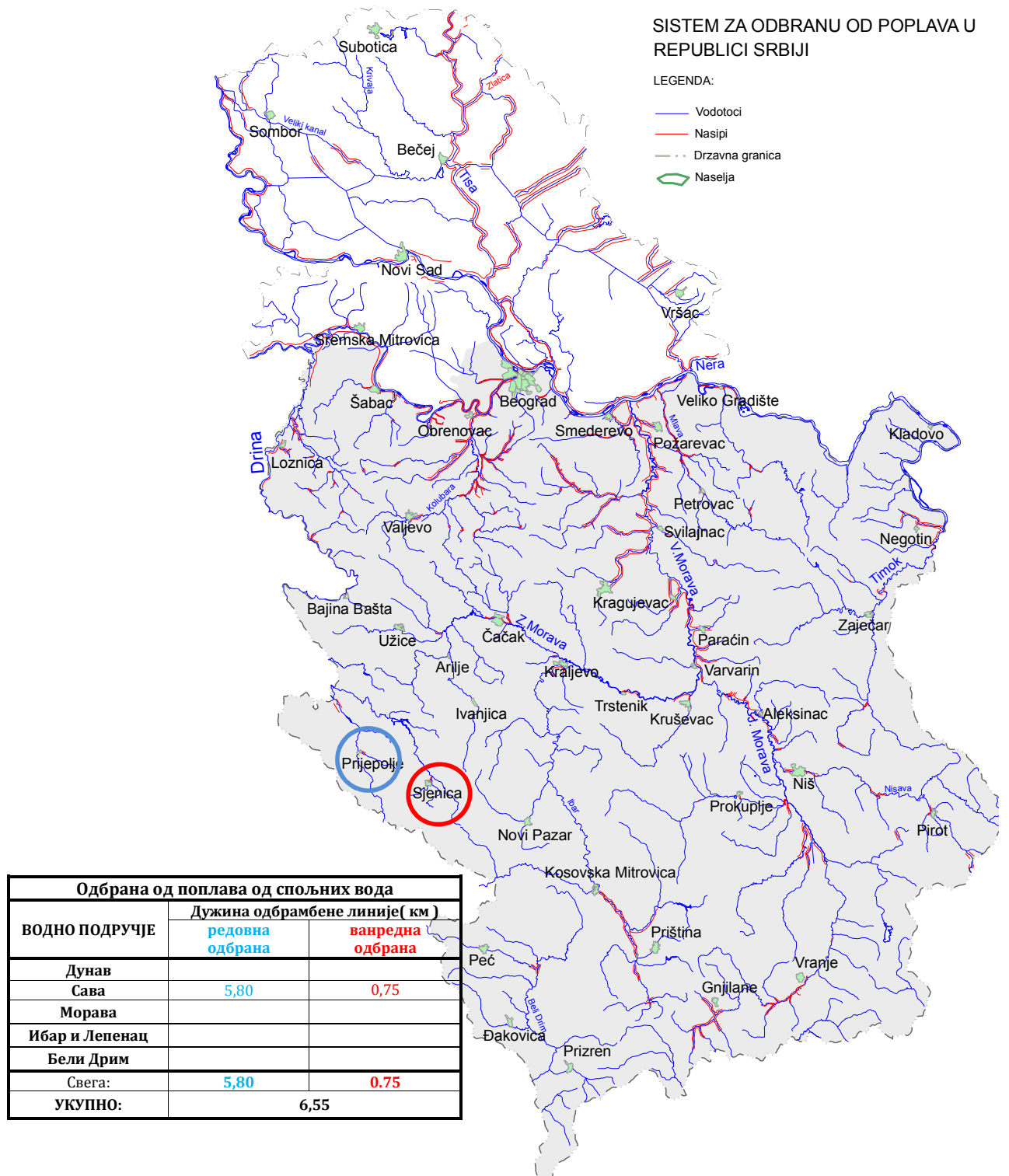


БИЛТЕН бр. 1
О СПРОВОЂЕЊУ ОДБРАНЕ ОД ПОПЛАВА
НА ПОДРУЧЈУ У НАДЛЕЖНОСТИ ЈВП “СРБИЈАВОДЕ”
04.02.2017. године



I ВОДОТОКОВИ НА КОЈИМА СЕ СПРОВОДИ ОДБРАНА ОД ПОПЛАВА**СПОЉНЕ ВОДЕ**

Водоток	Сектор, Деоница	Угрожена насеља	Стање	Дужина (км)
ВП: САВА				
Грабовица	С.7.6.	Сјеница	Ванредна одбрана	0,75
Лим, Милешевка, Сељашница	С.7.5.	Пријепоље	Редовна одбрана	5,80
			Укупно ВП Сава	6,55

НАРЕДБЕ:**Водно подручје Дунав и Сава:**

- НАРЕДБОМ Број С.7.-1. уводи се ВАНРЕДНА одбрана од поплава на сектору С.7., деоница С.7.6. дана 03.02.2018. године са почетком у 12⁰⁰ часова код ВД „Југокоп-Подриње“ Шабац.

- НАРЕДБОМ Број С.7.-2. уводи се РЕДОВНА одбрана од поплава на сектору С.7, деоница С.7.5, дана 03.02.2018. године са почетком у 16⁰⁰ часова код ВД „Југокоп-Подриње“ Шабац.

Водно подручје Морава, Ибар и Лепенац и Бели Дрим:

-Нема нових наредби.

ОБАВЕШТЕЊА, ИЗВЕШТАЈИ И НАЛОЗИ (НАРЕДБЕ ЗА ИЗВОЂЕЊЕ ХИТНИХ ИНТЕРВЕНЦИЈА):**Водно подручје Дунав и Сава:**

- Нема нових обавештења, извештаја и налога.

Водно подручје Морава, Ибар и Лепенац и Бели Дрим:

- Нема нових обавештења, извештаја и налога.

II ПРЕГЛЕД ХИДРОМЕТЕОРОЛОШКИХ ПОДАТАКА ЗА 04.02.2018.

Бр.	Станица	Река	ВОДОСТАЈ			ПРОТИЦАЈ
			7ч	промена за 24ч	19ч	7ч
			(cm)	(cm)	(cm)	(m ³ /s)
1	Варварин	ВЕЛ.МОРАВА	-61	12	-70	191
2	Ђуприја	ВЕЛ.МОРАВА	-42	9	-47	167.0
3	Багрдан	ВЕЛ.МОРАВА	101	6	92	236
4	Љубичево	ВЕЛ.МОРАВА	-245	0	-242	230
5	Смед. Паланка	Јасеница	65	1	-	1.03
6	Смед. Паланка	Кубршница	76	-1	-	-
7	Мајур	Лугомир	59	14	-	3.36
8	Врањ. Прибој	ЈУЖ.МОРАВА	-65	60	-	39.6
9	Грделица	ЈУЖ.МОРАВА	223	140	-	166
10	Корвинград	ЈУЖ.МОРАВА	-69	34	-	129
11	Алексинач	ЈУЖ.МОРАВА	-69	-46	-	67.4
12	Мојиње	ЈУЖ.МОРАВА	166	22	-	164
13	Власотинце	Власина	98	39	-	40
14	Лесковац	Ветерница	91	18	-	12.1
15	Печењевце	Јабланица	56	4	-	4.17
16	Пепељевац	Топлица	123	70	-	51
17	Дољевац	Топлица	48	15	-	39
18	Пирот	Нишава	-12	32	-	31.9
19	Ниш	Нишава	115	0	-	46.4
20	Крат. стена	ЗАП.МОРАВА	408	130	-	114
21	Милочај	ЗАП.МОРАВА	124	42	-	40.7
22	Јасика	ЗАП.МОРАВА	-39	30	-	119
23	Рашка	Ибар	302	88	-	118
24	Лоп. лакат	Ибар	120	67	-	155
25	Смедерево	ДУНАВ	518	-13	-	6000
1	Јамена	САВА	525	35	-	1338
2	Ср.Митровица	САВА	334	17	317	1854
3	Шабац	САВА	191	8	-	-
4	Београд	САВА	334	-10	340	-
5	Радаљ	ДРИНА	-	-	-	-
6	Пријепоље	ЛИМ	283	159	-	595
7	Лешница	Јадар	153	126	-	32.8

8	Ваљево	КОЛУБАРА	48	22	-	5.76
9	Словац	КОЛУБАРА	-	-	-	-
10	Бели Брод	КОЛУБАРА	64	27	-	22.5
11	Дражевац	КОЛУБАРА	112	1	-	-
12	Боговађа	Љиг	154	9	-	4.32
13	Коцељева	Тамнава	44	42	-	2.06
14	Теманов мост	Тамнава	48	1	-	0.519
15	Бездан	ДУНАВ	303	-3	306	3008
16	Богојево	ДУНАВ	331	-4	333	3437
17	Бачка Пал.	ДУНАВ	326	-4	328	-
18	Нови Сад	ДУНАВ	321	-4	331	-
19	Земун	ДУНАВ	380	-8	386	-
20	Панчево	ДУНАВ	386	-10	394	-
21	Смедерево	ДУНАВ	518	-13	-	6000
22	В.Градиште	ДУНАВ	760	-4	-	-
23	Прахово	Дунав	352	-28	-	-
24	Сента	ТИСА	273	5	270	645
25	Тител	ТИСА	348	-4	350	-
26	Багрдан	В.МОРАВА	101	6	92	236
27	Љубичевски м.	В.МОРАВА	-245	0	-242	230
28	Велико Село	Млава	116	41	-	16.4
29	Књажевац	Б.Тимок	78	6	-	16.8
30	Зајечар	Б.Тимок	-2	23	-	23.4
31	Чокоњар	Тимок	-	-	-	-

III ТЕНДЕНЦИЈА ВОДОСТАЈА

Водно подручје Дунав и Сава:

- Водостај на Сави у благом порасту.

Водно подручје Морава, Ибар и Лепенац и Бели Дрим:

IV ПРЕДУЗЕТЕ МЕРЕ, ИЗВРШЕНЕ АКТИВНОСТИ И РАДОВИ

Водно подручје Дунав и Сава:

Сектор С.7.:

- На деоници С.7.6 на мерном месту код Грабовице у Сјеници дана 03.02.2018. године водостај је достигао критеријум за проглашење мера ванредне одбране од поплава. Стручне службе ЈВП „Србијаводе“ и надлежно предузеће ВП „Југокоп-Подриње“- Шабац предузимају предвиђене мере и активности у складу са Општим и Оперативним планом одбране од поплава. Мере Ванредне одбране од поплава се спроводе и на деоницама водотокова у зони потенцијално угрожених насеља уштићеном подручју, због евидентног ризика од плављења брањеног подручја.

- На деоници С.7.5. дошло је до повећања водостаја са тенденцијом даљег раста и стекли су се услови за проглашење редовне одбране од поплава на предметној деоници. На мерном месту на реци Лим у Пријепољу, измерени водостај 03.02.2018. године у 16 часова износио је +209 см, са тенденцијом даљег раста. Стручне службе ЈВП „Србијаводе“ и надлежно предузеће ВП „Југокоп-Подриње“- Шабац предузимају предвиђене мере и активности у складу са Општим и Оперативним планом одбране од поплава.

Водно подручје Морава, Ибар и Лепенац и Бели Дрим:

Заменик руководиоца одбране од поплава за спољне воде и
загушење ледом
за подручје у надлежности ЈВП „СРБИЈАВОДЕ“

Звонимир Коцић, дипл. грађ. инж.

Доставити:

1. Министарство пољопривреде и заштите животне средине, Републичка дирекција за воде – Главни координатор одбране од поплава, Београд
2. Министарство унутрашњих послова, Сектор за ванредне ситуације, Републички центар за обавештавање, Београд, факс 011/361-74-92

3. РХМЗ Србије, факс 011/254-27-46
4. ЈВП «Србијаводе» - Главни руководиоца одбране од поплава - Директор
5. ВПЦ «Сава-Дунав» - директору, руководиоцу одбране на водном подручју «Сава» и «Доњи Дунав», факс 011/311 -29-27
6. ВПЦ «Морава» - директору, руководиоцу одбране на водном подручју «Морава», факс 018/4513-820
7. ЈВП «Србијаводе» - РЈ Јужна Морава, факс 018/4513-820
8. ЈВП «Србијаводе» - РЈ Западна Морава, факс 032/357-637
9. ЈВП «Србијаводе» - РЈ Велика Морава, факс 035/8471-355
10. ЈВП «Србијаводе» - РЈ Смедерево, факс 026/4627-116
11. ЈВП «Србијаводе» - РЈ Неготин, факс 019/546-392