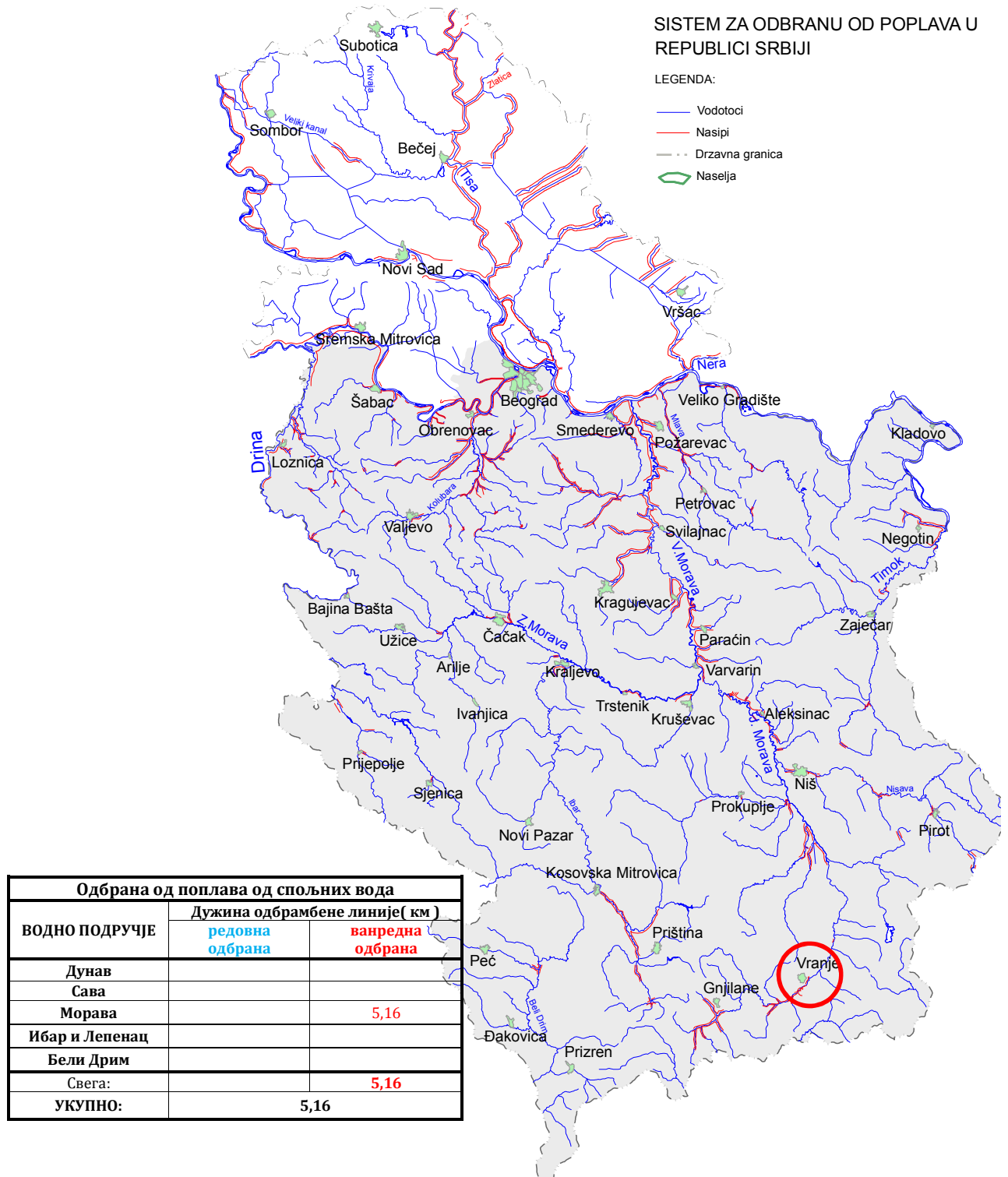


БИЛТЕН бр. 7
О СПРОВОЂЕЊУ ОДБРАНЕ ОД ПОПЛАВА
НА ПОДРУЧЈУ У НАДЛЕЖНОСТИ ЈВП “СРБИЈАВОДЕ”
18.02.2017. године



I ВОДОТОКОВИ НА КОЈИМА СЕ СПРОВОДИ ОДБРАНА ОД ПОПЛАВА**СПОЉНЕ ВОДЕ**

Водоток	Сектор, Деоница	Угрожена насеља	Стање	Дужина (км)
ВП: МОРАВА, ИБАР И ЛЕПЕНАЦ И БЕЛИ ДРИМ				
Јужна Морава, Трновачка река, Моравица	М.11. - М.11.4.5 и М.11.4.6.	Врање, Бујановац	Ванредна одбрана	5,16
			Укупно ВП Морава, Ибар и Лепенац и Бели Дрим	5,16

НАРЕДБЕ:**Водно подручје Дунав и Сава:**

-Нема нових наредби.

Водно подручје Морава, Ибар и Лепенац и Бели Дрим:

- Нема нових наредби.

ОБАВЕШТЕЊА, ИЗВЕШТАЈИ И НАЛОЗИ (НАРЕДБЕ ЗА ИЗВОЂЕЊЕ ХИТНИХ ИНТЕРВЕНЦИЈА):**Водно подручје Дунав и Сава:**

- Нема нових обавештења, извештаја и налога.

Водно подручје Морава, Ибар и Лепенац и Бели Дрим:

- Нема нових обавештења, извештаја и налога.

II ПРЕГЛЕД ХИДРОМЕТЕОРОЛОШКИХ ПОДАТАКА ЗА 18.02.2018.

Бр.	Станица	Река	ВОДОСТАЈ			ПРОТИЦАЈ
			7ч	промена за 24ч	19ч	7ч
			(cm)	(cm)	(cm)	(m ³ /s)
1	Варварин	ВЕЛ.МОРАВА	-47	-4	-42	226
2	Ђуприја	ВЕЛ.МОРАВА	11	-4	13	291.0
3	Багрдан	ВЕЛ.МОРАВА	132	-12	129	296
4	Љубичево	ВЕЛ.МОРАВА	-203	-16	-192	331
5	Смед. Паланка	Јасеница	66	0	-	1.09
6	Смед. Паланка	Кубршница	77	-2	-	-
7	Мајур	Лугомир	48	-36	-	1.87
8	Врањ. Прибој	ЈУЖ.МОРАВА	-99	-6	-	24.2
9	Грделица	ЈУЖ.МОРАВА	96	-10	-	46.4
10	Корвинград	ЈУЖ.МОРАВА	-85	-11	-	112
11	Алексинац	ЈУЖ.МОРАВА	-9	-15	-	136
12	Мојсиње	ЈУЖ.МОРАВА	171	-13	-	170
13	Власотинце	Власина	48	1	-	11.4
14	Лесковац	Ветерница	71	1	-	7.85
15	Печењевце	Јабланица	64	-3	-	5.41
16	Пепељевац	Топлица	53	3	-	11.3
17	Дољевац	Топлица	33	1	-	44.6
18	Пирот	Нишава	-41	-4	-	17.3
19	Ниш	Нишава	105	-9	-	37.6
20	Крат. стена	ЗАП.МОРАВА	267	10	-	33.7
21	Милочај	ЗАП.МОРАВА	85	6	-	19
22	Јасика	ЗАП.МОРАВА	-41	-3	-	117
23	Рашка	Ибар	240	-8	-	65
24	Лоп. лакат	Ибар	61	-4	-	74.2
25	Смедерево	ДУНАВ	533	-1	-	5848
1	Јамена	САВА	610	-29	-	1650
2	Ср.Митровица	САВА	376	-16	384	2114
3	Шабац	САВА	236	-15	-	-
4	Београд	САВА	344	-8	348	-
5	Радаљ	ДРИНА	252	38	204	744
6	Пријеполје	ЛИМ	80	-3	-	64.2
7	Лешница	Јадар	52	6	-	7.54
8	Ваљево	КОЛУБАРА	34	4	-	2.78

9	Словац	КОЛУБАРА	-	-	-	-
10	Бели Брод	КОЛУБАРА	47	6	-	14.7
11	Дражевац	КОЛУБАРА	133	-3	-	-
12	Боговађа	Љиг	169	10	-	5.37
13	Коцељева	Тамнава	24	0	-	0.995
14	Ђеманов мост	Тамнава	71	0	-	1.17
15	Бездан	ДУНАВ	159	-1	159	2144
16	Богојево	ДУНАВ	212	0	211	2658
17	Бачка Пал.	ДУНАВ	233	-3	234	-
18	Нови Сад	ДУНАВ	255	-7	257	-
19	Земун	ДУНАВ	388	-7	392	-
20	Панчево	ДУНАВ	396	-7	400	-
21	Смедерево	ДУНАВ	533	-1	-	5848
22	В.Градиште	ДУНАВ	766	1	-	-
23	Прахово	Дунав	327	-70	-	-
24	Сента	ТИСА	328	-7	329	1147
25	Тител	ТИСА	343	-11	348	-
26	Багрдан	В.МОРАВА	132	-12	129	296
27	Љубичевски м.	В.МОРАВА	-203	-16	-192	331
28	Велико Село	Млава	62	-1	-	5.1
29	Књажевац	Б.Тимок	57	4	-	9.56
30	Зајечар	Б.Тимок	-29	0	-	14.3
31	Чокоњар	Тимок	-	-	-	-

III ТЕНДЕНЦИЈА ВОДОСТАЈА

Водно подручје Дунав и Сава:

Водно подручје Морава, Ибар и Лепенац и Бели Дрим:

- Водостај на Јужној Морави у опадању.

IV ПРЕДУЗЕТЕ МЕРЕ, ИЗВРШЕНЕ АКТИВНОСТИ И РАДОВИ

Водно подручје Дунав и Сава:

Водно подручје Морава, Ибар и Лепенац и Бели Дрим:

- Сектор М.11.:

Надлежно предузеће ЦД ХИС ДОО из Ниша и представници ЈВП Србијаводе спроводи двадесетчетворочасовно дежурство на сектору М.11. на реци Моравици деоница М.11.4. заштитни објекат 5. и 6. и предузима све мере у складу са Општим и Оперативним планом одбране од поплава.

Како је водостај Моравице у опадању, обиласком терена уочени су спрудови у кориту, у зони мостова на аутопуту и испод мостова као последица порушеног прелаза, у току изградње моста. Формирани спрудови су пореметили режим течења и проузроковали обрушавање форланда па је извршено њихово уклањање багером из корита онолико колико су временски услови дозволили. Такође, извршено је санирање оштећених косина минор корита и левообалног насипа уз Моравицу, који је урушен приликом извођења радова на мосту.

Заменик руководиоца одбране од поплава за спољне воде и
загушење ледом
за подручје у надлежности ЈВП „СРБИЈАВОДЕ“

Звонимир Коцић, дипл. грађ. инж.

Доставити:

1. Министарство пољопривреде и заштите животне средине, Републичка дирекција за воде – Главни координатор одбране од поплава, Београд
2. Министарство унутрашњих послова, Сектор за ванредне ситуације, Републички центар за обавештавање, Београд, факс 011/361-74-92
3. РХМЗ Србије, факс 011/254-27-46
4. ЈВП «Србијаводе» - Главни руководиоца одбране од поплава - Директор
5. ВПЦ «Сава-Дунав» - директору, руководиоцу одбране на водном подручју «Сава» и «Доњи Дунав», факс 011/311 -29-27
6. ВПЦ «Морава» - директору, руководиоцу одбране на водном подручју «Морава», факс 018/4513-820
7. ЈВП «Србијаводе» - РЈ Јужна Морава, факс 018/4513-820
8. ЈВП «Србијаводе» - РЈ Западна Морава, факс 032/357-637
9. ЈВП «Србијаводе» - РЈ Велика Морава, факс 035/8471-355
10. ЈВП «Србијаводе» - РЈ Смедерево, факс 026/4627-116

11. ЈВП «Србијаводе» - РЈ Неготин, факс 019/546-392