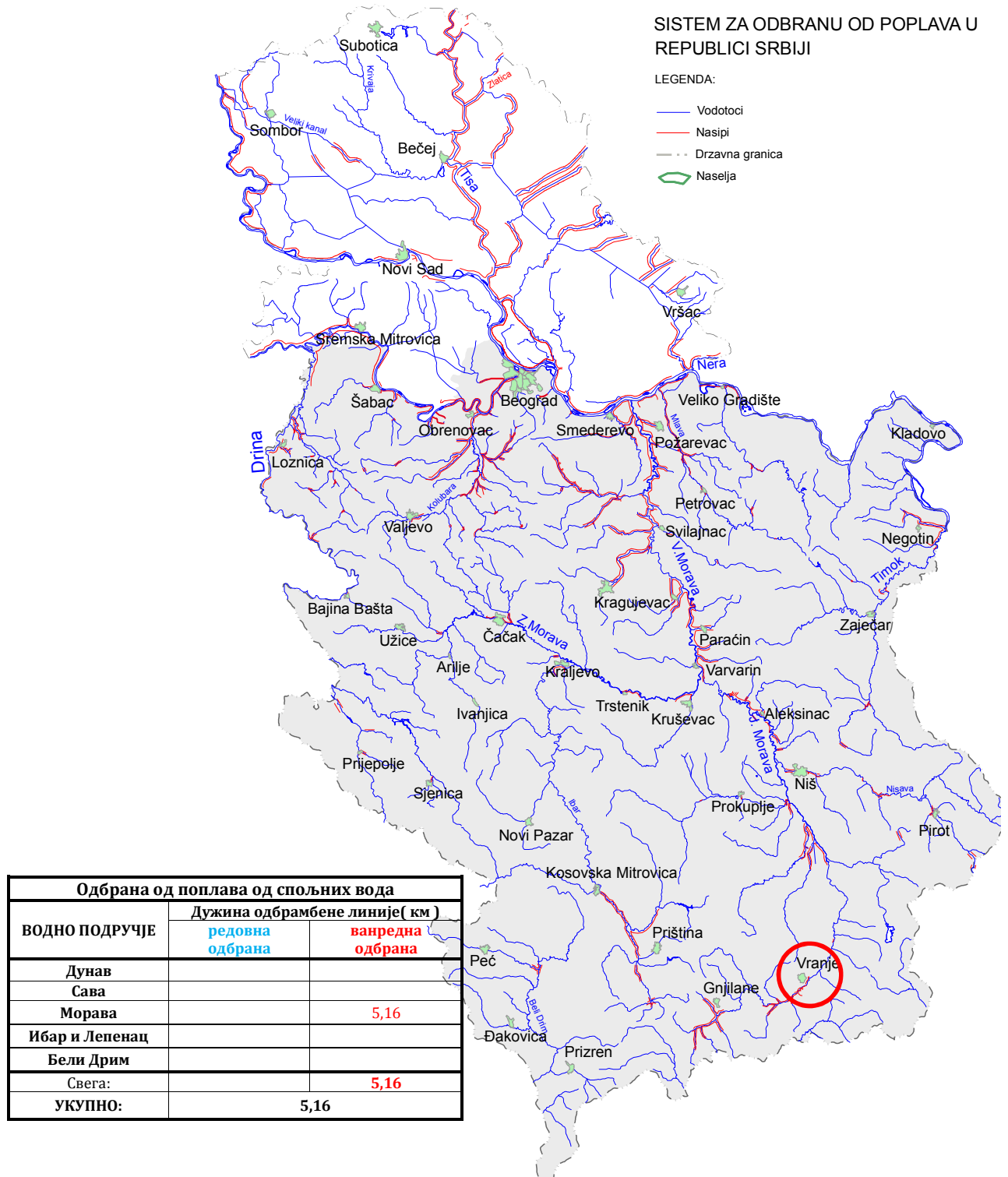


**БИЛТЕН бр. 6**  
О СПРОВОЂЕЊУ ОДБРАНЕ ОД ПОПЛАВА  
НА ПОДРУЧЈУ У НАДЛЕЖНОСТИ ЈВП “СРБИЈАВОДЕ”  
**17.02.2017. године**



**I ВОДОТОКОВИ НА КОЈИМА СЕ СПРОВОДИ ОДБРАНА ОД ПОПЛАВА****СПОЉНЕ ВОДЕ**

Водоток	Сектор, Деоница	Угрожена насеља	Стање	Дужина (км)
<b>ВП: МОРАВА, ИБАР И ЛЕПЕНАЦ И БЕЛИ ДРИМ</b>				
Јужна Морава, Трновачка река, Моравица	М.11. - М.11.4.5 и М.11.4.6.	Врање, Бујановац	Ванредна одбрана	5,16
			Укупно ВП Морава, Ибар и Лепенац и Бели Дрим	5,16

**НАРЕДБЕ:****Водно подручје Дунав и Сава:**

-Нема нових наредби.

**Водно подручје Морава, Ибар и Лепенац и Бели Дрим:**

- Нема нових наредби.

**ОБАВЕШТЕЊА, ИЗВЕШТАЈИ И НАЛОЗИ (НАРЕДБЕ ЗА ИЗВОЂЕЊЕ ХИТНИХ ИНТЕРВЕНЦИЈА):****Водно подручје Дунав и Сава:**

- Нема нових обавештења, извештаја и налога.

**Водно подручје Морава, Ибар и Лепенац и Бели Дрим:**

- Нема нових обавештења, извештаја и налога.

**II ПРЕГЛЕД ХИДРОМЕТЕОРОЛОШКИХ ПОДАТАКА ЗА 17.02.2018.**

Бр.	Станица	Река	ВОДОСТАЈ			ПРОТИЦАЈ
			7ч	промена за 24ч	19ч	7ч
			(cm)	(cm)	(cm)	(m <sup>3</sup> /s)
1	Варварин	ВЕЛ.МОРАВА	-43	-17	-30	236
2	Ђуприја	ВЕЛ.МОРАВА	15	-17	23	301.0
3	Багрдан	ВЕЛ.МОРАВА	144	-24	148	319
4	Љубичево	ВЕЛ.МОРАВА	-187	-9	-171	372
5	Смед. Паланка	Јасеница	66	-1	-	1.09
6	Смед. Паланка	Кубршница	79	0	-	-
7	Мајур	Лугомир	84	33	-	8.28
8	Врањ. Прибој	ЈУЖ.МОРАВА	-93	-21	-	26.7
9	Грделица	ЈУЖ.МОРАВА	106	-19	-	53.1
10	Корвинград	ЈУЖ.МОРАВА	-74	-21	-	124
11	Алексинач	ЈУЖ.МОРАВА	6	-29	-	156
12	Мојсиње	ЈУЖ.МОРАВА	184	-37	-	186
13	Власотинце	Власина	47	0	-	11.1
14	Лесковац	Вегерница	70	-3	-	7.65
15	Печењевце	Јабланица	67	-7	-	5.91
16	Пепељевац	Топлица	50	-1	-	10.1
17	Дољевац	Топлица	32	-7	-	34.2
18	Пирот	Нишава	-37	3	-	19.1
19	Ниш	Нишава	114	-2	-	45.4
20	Крат. стена	ЗАП.МОРАВА	257	2	-	29.3
21	Милочај	ЗАП.МОРАВА	79	-3	-	16.4
22	Јасика	ЗАП.МОРАВА	-38	3	-	121
23	Рашка	Ибар	248	-8	-	71
24	Лоп. лакат	Ибар	65	-1	-	79
25	Смедерево	ДУНАВ	534	-8	-	6160
1	Јамена	САВА	639	-19	-	1766
2	Ср.Митровица	САВА	392	-19	400	2218
3	Шабац	САВА	251	-18	-	-
4	Београд	САВА	352	-12	361	-
5	Радаљ	ДРИНА	214	11	204	570
6	Пријепоље	ЛИМ	83	-4	-	68.6
7	Лешница	Јадар	46	0	-	6.83
8	Ваљево	КОЛУБАРА	30	1	-	2.07

9	Словац	КОЛУБАРА	-	-	-	-
10	Бели Брод	КОЛУБАРА	41	-3	-	12.2
11	Дражевац	КОЛУБАРА	136	-15	-	-
12	Боговађа	Љиг	159	-8	-	4.65
13	Коцељева	Тамнава	24	2	-	0.995
14	Ђеманов мост	Тамнава	71	-3	-	1.17
15	Бездан	ДУНАВ	160	-4	162	2150
16	Богојево	ДУНАВ	212	-3	214	2658
17	Бачка Пал.	ДУНАВ	236	-7	238	-
18	Нови Сад	ДУНАВ	262	-10	266	-
19	Земун	ДУНАВ	395	-11	404	-
20	Панчево	ДУНАВ	403	-9	411	-
21	Смедерево	ДУНАВ	534	-8	-	6160
22	В.Градиште	ДУНАВ	765	-4	-	-
23	Прахово	Дунав	397	3	-	-
24	Сента	ТИСА	335	-9	339	1192
25	Тител	ТИСА	354	-12	360	-
26	Багрдан	В.МОРАВА	144	-24	148	319
27	Љубичевски м.	В.МОРАВА	-187	-9	-171	372
28	Велико Село	Млава	63	-3	-	5.26
29	Књажевац	Б.Тимок	53	-6	-	8.3
30	Зајечар	Б.Тимок	-29	8	-	14.3
31	Чокоњар	Тимок	-	-	-	-

### **III ТЕНДЕНЦИЈА ВОДОСТАЈА**

#### **Водно подручје Дунав и Сава:**

#### **Водно подручје Морава, Ибар и Лепенац и Бели Дрим:**

- Водостај на Јужној Морави у опадању.

### **IV ПРЕДУЗЕТЕ МЕРЕ, ИЗВРШЕНЕ АКТИВНОСТИ И РАДОВИ**

#### **Водно подручје Дунав и Сава:**

#### **Водно подручје Морава, Ибар и Лепенац и Бели Дрим:**

- Сектор М.11.:

Надлежно предузеће ЦД ХИС ДОО заједно са представницима ЈВП Србијаводе спроводи **двадесетчетворочасовно** дежурство, на сектору М.11. на реци Моравици деоница М.11.4. заштитни објекат 5. и 6. и предузима све мере у складу са Општим и Оперативним планом одбране од поплава. Данас је извршено је чишћење канала комбинирком од улива у Моравицу до пропуста, од наноса који се наталожио после проласка поплавног таласа.

Заменик руководиоца одбране од поплава за спољне воде и  
загушење ледом  
за подручје у надлежности ЈВП „СРБИЈАВОДЕ“

**Звонимир Коцић, дипл. грађ. инж.**

Доставити:

1. Министарство пољопривреде и заштите животне средине, Републичка дирекција за воде – Главни координатор одбране од поплава, Београд
2. Министарство унутрашњих послова, Сектор за ванредне ситуације, Републички центар за обавештавање, Београд, факс 011/361-74-92
3. РХМЗ Србије, факс 011/254-27-46
4. ЈВП «Србијаводе» - Главни руководиоца одбране од поплава - Директор
5. ВПЦ «Сава-Дунав» - директору, руководиоцу одбране на водном подручју «Сава» и «Доњи Дунав», факс 011/311 -29-27
6. ВПЦ «Морава» - директору, руководиоцу одбране на водном подручју «Морава», факс 018/4513-820
7. ЈВП «Србијаводе» - РЈ Јужна Морава, факс 018/4513-820
8. ЈВП «Србијаводе» - РЈ Западна Морава, факс 032/357-637
9. ЈВП «Србијаводе» - РЈ Велика Морава, факс 035/8471-355
10. ЈВП «Србијаводе» - РЈ Смедерево, факс 026/4627-116
11. ЈВП «Србијаводе» - РЈ Неготин, факс 019/546-392