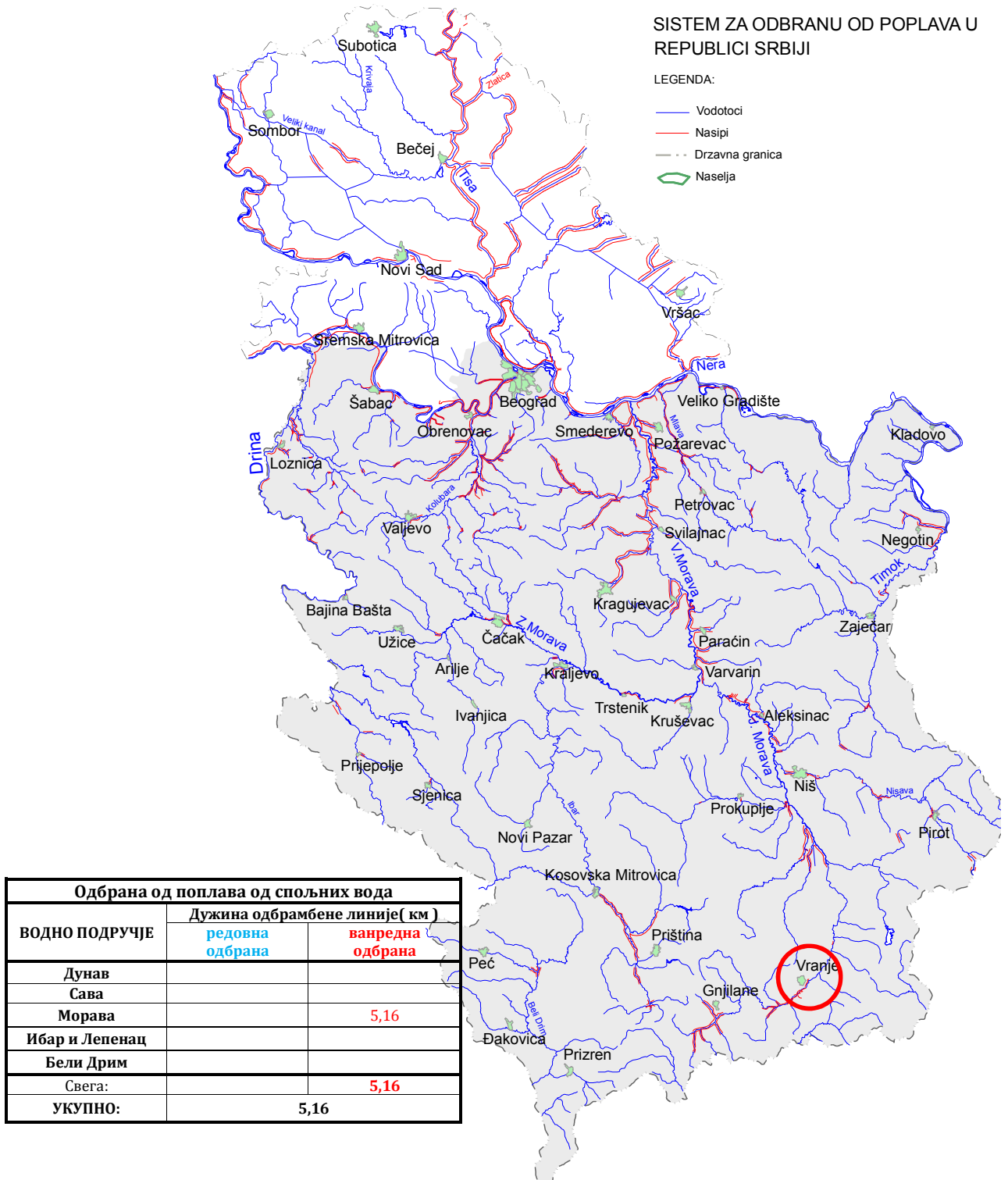


**БИЛТЕН бр. 4**  
О СПРОВОЂЕЊУ ОДБРАНЕ ОД ПОПЛАВА  
НА ПОДРУЧЈУ У НАДЛЕЖНОСТИ ЈВП “СРБИЈАВОДЕ”  
**15.02.2017. године**



**I ВОДОТОКОВИ НА КОЈИМА СЕ СПРОВОДИ ОДБРАНА ОД ПОПЛАВА****СПОЉНЕ ВОДЕ**

Водоток	Сектор, Деоница	Угрожена насеља	Стање	Дужина (км)
<b>ВП: МОРАВА, ИБАР И ЛЕПЕНАЦ И БЕЛИ ДРИМ</b>				
Јужна Морава, Трновачка река, Моравица	М.11. - М.11.4.5 и М.11.4.6.	Врање, Бујановац	Ванредна одбрана	5,16
			Укупно ВП Морава, Ибар и Лепенац и Бели Дрим	5,16

**НАРЕДБЕ:****Водно подручје Дунав и Сава:**

-Нема нових наредби.

**Водно подручје Морава, Ибар и Лепенац и Бели Дрим:**

- НАРЕДБОМ Број 22/5, 1-М уводи се ВАНРЕДНА одбрана од поплава на сектору М.11., деоница М.11.4., заштитни објекти број 5. и 6., дана 14.02.2018. године са почетком у 21<sup>30</sup> часова код СД“НІS”Ниш из Ниша.

**ОБАВЕШТЕЊА, ИЗВЕШТАЈИ И НАЛОЗИ (НАРЕДБЕ ЗА ИЗВОЂЕЊЕ ХИТНИХ ИНТЕРВЕНЦИЈА):****Водно подручје Дунав и Сава:**

- Нема нових обавештења, извештаја и налога.

**Водно подручје Морава, Ибар и Лепенац и Бели Дрим:**

- Нема нових обавештења, извештаја и налога.

**II ПРЕГЛЕД ХИДРОМЕТЕОРОЛОШКИХ ПОДАТАКА ЗА 15.02.2018.**

Бр.	Станица	Река	ВОДОСТАЈ			ПРОТИЦАЈ
			7ч	промена за 24ч	19ч	7ч
			(cm)	(cm)	(cm)	(m <sup>3</sup> /s)
1	Варварин	ВЕЛ.МОРАВА	-19	27	-33	299
2	Ђуприја	ВЕЛ.МОРАВА	29	28	15	337.0
3	Багрдан	ВЕЛ.МОРАВА	153	33	130	338
4	Љубичево	ВЕЛ.МОРАВА	-202	4	-203	333
5	Смед. Паланка	Јасеница	67	1	-	1.14
6	Смед. Паланка	Кубршница	80	3	-	-
7	Мајур	Лугомир	57	0	-	3.08
8	Врањ. Прибој	ЈУЖ.МОРАВА	-61	25	-	41.6
9	Грделица	ЈУЖ.МОРАВА	130	7	-	70.6
10	Корвинград	ЈУЖ.МОРАВА	-29	46	-	175
11	Алексинач	ЈУЖ.МОРАВА	63	66	-	238
12	Мојсиње	ЈУЖ.МОРАВА	234	71	-	251
13	Власотинце	Власина	54	-6	-	14
14	Лесковац	Ветерница	93	-8	-	12.6
15	Печењевце	Јабланица	94	29	-	11.3
16	Пепељевац	Топлица	57	-5	-	12.9
17	Дољевац	Топлица	52	14	-	20.3
18	Пирот	Нишава	-16	8	-	29.6
19	Ниш	Нишава	135	2	-	66.5
20	Крат. стена	ЗАП.МОРАВА	259	-4	-	30.1
21	Милочај	ЗАП.МОРАВА	85	-24	-	19
22	Јасика	ЗАП.МОРАВА	-33	1	-	128
23	Рашка	Ибар	246	5	-	69.5
24	Лоп. лакат	Ибар	62	0	-	75.4
25	Смедерево	ДУНАВ	550	-9	-	6700
1	Јамена	САВА	670	-8	-	1880
2	Ср.Митровица	САВА	423	-4	428	2420
3	Шабац	САВА	279	-5	-	-
4	Београд	САВА	374	-14	380	-
5	Радаљ	ДРИНА	-	-	-	-
6	Пријеполје	ЛИМ	94	-6	-	85.4
7	Лешница	Јадар	49	12	-	7.15

8	Ваљево	КОЛУБАРА	29	2	-	1.95
9	Словац	КОЛУБАРА	-	-	-	-
10	Бели Брод	КОЛУБАРА	47	7	-	14.7
11	Дражевац	КОЛУБАРА	149	-9	-	-
12	Боговађа	Љиг	155	7	-	4.39
13	Коцељева	Тамнава	8	0	-	0.431
14	Ћеманов мост	Тамнава	61	8	-	0.85
15	Бездан	ДУНАВ	173	-13	147	2228
16	Богојево	ДУНАВ	226	-13	232	2749
17	Бачка Пал.	ДУНАВ	253	-13	259	-
18	Нови Сад	ДУНАВ	284	-15	291	-
19	Земун	ДУНАВ	416	-14	423	-
20	Панчево	ДУНАВ	422	-13	429	-
21	Смедерево	ДУНАВ	550	-9	-	6700
22	В.Градиште	ДУНАВ	775	-10	-	-
23	Прахово	Дунав	396	-41	-	-
24	Сента	ТИСА	353	-7	358	1308
25	Тител	ТИСА	380	-15	387	-
26	Багрдан	В.МОРАВА	153	33	130	338
27	Љубичевски м.	В.МОРАВА	-202	4	-203	333
28	Велико Село	Млава	68	0	-	6.06
29	Књажевац	Б.Тимок	52	-4	-	7.98
30	Зајечар	Б.Тимок	-29	-3	-	14.3
31	Чокоњар	Тимок	-	-	-	-

### **III ТЕНДЕНЦИЈА ВОДОСТАЈА**

#### **Водно подручје Дунав и Сава:**

#### **Водно подручје Морава, Ибар и Лепенац и Бели Дрим:**

- Водостај на Јужној Морави у благом порасту.

### **IV ПРЕДУЗЕТЕ МЕРЕ, ИЗВРШЕНЕ АКТИВНОСТИ И РАДОВИ**

#### **Водно подручје Дунав и Сава:**

#### **Водно подручје Морава, Ибар и Лепенац и Бели Дрим:**

##### **- Сектор М.11.:**

Надлежно предузеће CD „НИС“ ДОО Ниш спроводи двадесетчетворочасовно дежурство на сектору М.11. на реци Моравици деоници М.11.4. заштитни објекат 5. и 6. и предузимају све мере у складу са Општим и Оперативним планом одбране од поплава, због наглог повећања водостаја услед појачаног интензитета падавина, топљења снежног покривача и радова који се изводе на коридору 10 (изградња мостова преко Моравице и Јужне Мораве).

Заменик руководиоца одбране од поплава за спољне воде и  
загушење ледом  
за подручје у надлежности ЈВП „СРБИЈАВОДЕ“

**Звонимир Коцић, дипл. грађ. инж.**

##### **Доставити:**

1. Министарство пољопривреде и заштите животне средине, Републичка дирекција за воде – Главни координатор одбране од поплава, Београд
2. Министарство унутрашњих послова, Сектор за ванредне ситуације, Републички центар за обавештавање, Београд, факс 011/361-74-92
3. РХМЗ Србије, факс 011/254-27-46
4. ЈВП «Србијаводе» - Главни руководиоца одбране од поплава - Директор
5. ВПЦ «Сава-Дунав» - директору, руководиоцу одбране на водном подручју «Сава» и «Доњи Дунав», факс 011/311 -29-27
6. ВПЦ «Морава» - директору, руководиоцу одбране на водном подручју «Морава», факс 018/4513-820
7. ЈВП «Србијаводе» - РЈ Јужна Морава, факс 018/4513-820
8. ЈВП «Србијаводе» - РЈ Западна Морава, факс 032/357-637
9. ЈВП «Србијаводе» - РЈ Велика Морава, факс 035/8471-355
10. ЈВП «Србијаводе» - РЈ Смедерево, факс 026/4627-116
11. ЈВП «Србијаводе» - РЈ Неготин, факс 019/546-392