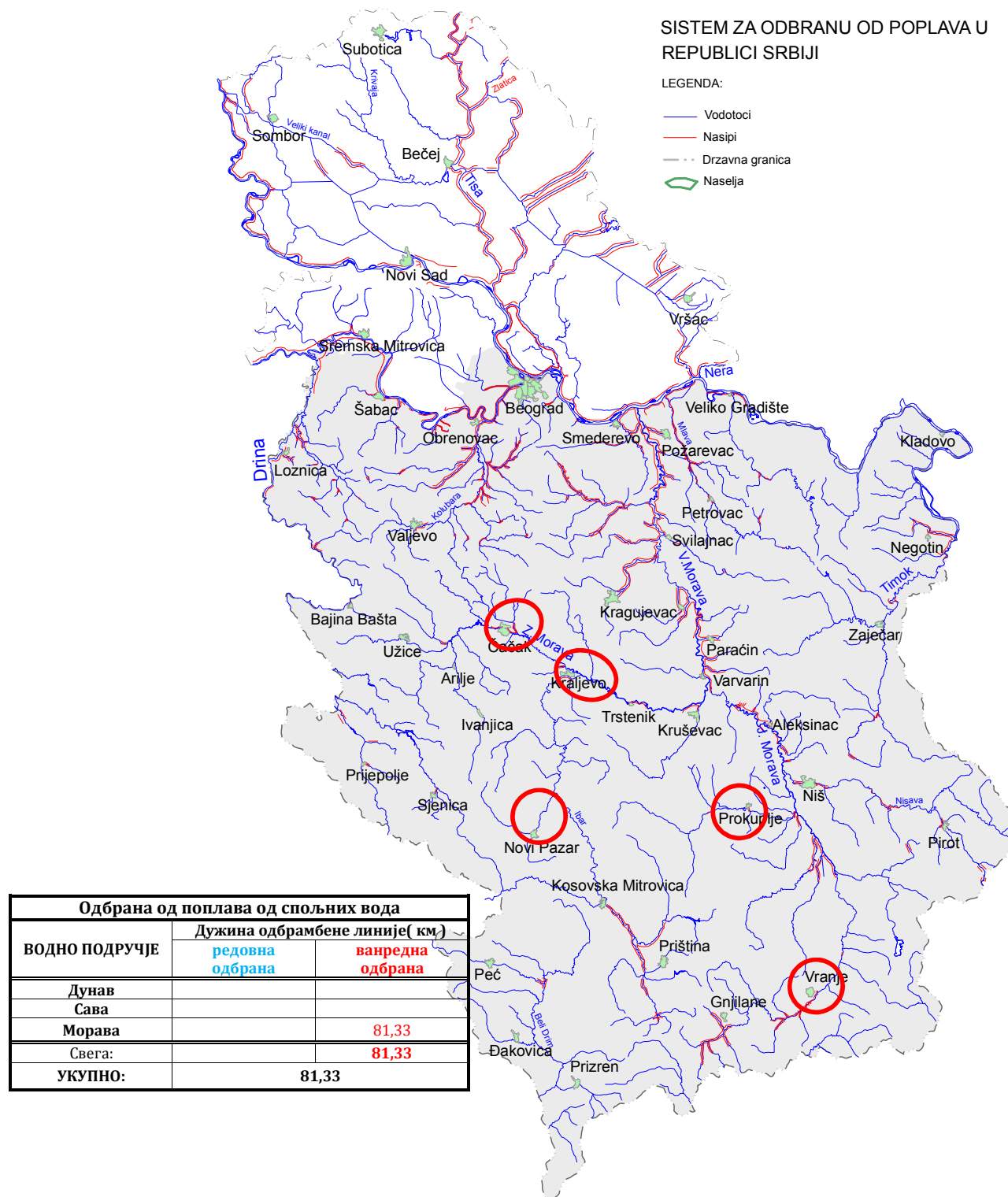


БИЛТЕН бр. 262
О СПРОВОЂЕЊУ ОДБРАНЕ ОД ПОПЛАВА
НА ПОДРУЧЈУ У НАДЛЕЖНОСТИ ЈВП “СРБИЈАВОДЕ”
11.11. - 13.11.2017. године



I ВОДОТОКОВИ НА КОЈИМА СЕ СПРОВОДИ ОДБРАНА ОД ПОПЛАВА**СПОЉНЕ ВОДЕ**

Водоток	Сектор, Деоница	Угрожена насеља	Стање	Дужина (км)
ВП:МОРАВА				
Растовничка река Брана „Растовница“	М.10.3.	Прокупље	Ванредна одбрана	-
Јужна Морава, Трновачка река, Моравица	М.11. - М.11.4.3, М.11.4.5, М.11.4.6.	Врање, Бујановац	Ванредна одбрана	16,82
Рашка, Јошаница у Новом Пазару	М.12. - М.12.10.1 и М.12.10.2	Нови Пазар	Ванредна одбрана	4,90
Ибар код Краљева	М.12. -М.12.7.2	Краљево	Ванредна одбрана	3,60
Западна Морава са притокама	М.13. М.13.1.: 1., 2., 3. и 4., М.13.2.1., М.13.3.1. и М.13.3.2. М.13.6.1. и М.13.6.2.	Чачак Горњи Милановац Лучани	Ванредна одбрана	56,01
			Укупно ВП Морава	81,33

НАРЕДБЕ:**Водно подручје Дунав, Сава и Београд:**

Нема нових наредби.

Водно подручје Морава:

-Нема нових наредби.

ОБАВЕШТЕЊА, ИЗВЕШТАЈИ И НАЛОЗИ (НАРЕДБЕ ЗА ИЗВОЂЕЊЕ ХИТНИХ ИНТЕРВЕНЦИЈА):**Водно подручје Дунав, Сава и Београд:**

- Нема нових обавештења, извештаја и налога.

Водно подручје Морава:

- Нема нових обавештења, извештаја и налога.

II ПРЕГЛЕД ХИДРОМЕТЕОРОЛОШКИХ ПОДАТАКА ЗА 13.11.2017.

Бр.	Станица	Река	ВОДОСТАЈ			ПРОТИЦАЈ
			7ч	промена за 24ч	19ч	7ч
1	Варварин	ВЕЛ.МОРАВА	-161	-5	-155	43.1
2	Ђуприја	ВЕЛ.МОРАВА	-108	-5	-106	62.0
3	Багрдан	ВЕЛ.МОРАВА	0	-2	0	68
4	Љубичево	ВЕЛ.МОРАВА	-331	22	-336	79.2
5	Смед. Паланка	Јасеница	55	1	-	0.503
6	Смед. Паланка	Кубршница	72	-1	-	-
7	Мајур	Лугомир	29	0	-	0.298
8	Врањски Прибој	ЈУЖ.МОРАВА	-173	-1	-	3.33
9	Грделица	ЈУЖ.МОРАВА	27	14	-	10.3
10	Корвинград	ЈУЖ.МОРАВА	-208	-4	-	11.6
11	Алексинац	ЈУЖ.МОРАВА	-134	-10	-	15.8
12	Мојиње	ЈУЖ.МОРАВА	26	-17	-	24.2
13	Власотинце	Власина	17	0	-	2.39
14	Лесковац	Ветерница	24	1	-	1.06
15	Печењевце	Јабланица	28	0	-	0.646
16	Пепелевац	Топлица	15	0	-	1.49
17	Дољевац	Топлица	-16	1	-	4.05
18	Пирот	Нишава	-85	0	-	2.8
19	Ниш	Нишава	58	0	-	8.24
20	Кратовска стена	ЗАП.МОРАВА	205	-9	-	11.1
21	Милочај	ЗАП.МОРАВА	26	-5	-	2.68
22	Јасика	ЗАП.МОРАВА	-121	-3	-	35.2
23	Рашка	Ибар	154	-1	-	13.2
24	Лопатница лакат	Ибар	2	-1	-	23
25	Смедерево	ДУНАВ	480	20	-	4050
1	Јамена	САВА	521	29	-	1324

2	Ср.Митровица	САВА	254	34	245	1397
3	Шабац	САВА	107	33	-	-
4	Београд	САВА	247	24	241	-
5	Радаљ	ДРИНА	42	0	100	59.9
6	Пријеполје	ЛИМ	18	1	-	11.9
7	Лешница	Јадар	-4	-1	-	1.66
8	Ваљево	КОЛУБАРА	18	1	-	0.737
9	Словац	КОЛУБАРА	-	-	-	-
10	Бели Брод	КОЛУБАРА	10	0	-	3.4
11	Дражевац	КОЛУБАРА	60	-2	-	-
12	Боговађа	Љиг	114	-1	-	2.03
13	Коцељева	Тамнава	-14	0	-	0.055
14	Ђеманов мост	Тамнава	34	0	-	0.255
15	Бездан	ДУНАВ	152	-4	156	2102
16	Богојево	ДУНАВ	207	-1	210	2626
17	Бачка Паланка	ДУНАВ	217	6	215	-
18	Нови Сад	ДУНАВ	212	13	205	-
19	Земун	ДУНАВ	293	21	287	-
20	Панчево	ДУНАВ	309	20	306	-
21	Смедерево	ДУНАВ	480	20	-	4050
22	В.Градиште	ДУНАВ	762	18	-	-
23	Прахово	Дунав	155	29	-	-
24	Сента	ТИСА	240	-5	243	521
25	Тител	ТИСА	245	14	239	-
26	Багрдан	В.МОРАВА	0	-2	0	68
27	Љубичевски мост	В.МОРАВА	-331	22	-336	79.2
28	Велико Село	Млава	36	0	-	1.92
29	Књажевац	Б.Тимок	28	0	-	2.26
30	Зајечар	Б.Тимок	-72	0	-	4.31
31	Чокоњар	Тимок	-	-	-	-

III ТЕНДЕНЦИЈА ВОДОСТАЈА

Водно подручје Дунав, Сава и Београд:

Водно подручје Морава:

- Водостај на Јужној Морави у опадању, изузев код Грделице у порасту.
- Водостај на Западној Морави у опадању.

IV ПРЕДУЗЕТЕ МЕРЕ, ИЗВРШЕНЕ АКТИВНОСТИ И РАДОВИ

Водно подручје Морава:

Сектор М.11.:

Надлежно предузеће CD HIS DOO спроводи двадесетчетворочасовно дежурство на сектору М.11. на реци Морави деоница М.11.4. заштитни објекат 5. и 6. и реци Јужна Морава деоница М.11.4. заштитни објекат 3., и предузима све мере у складу са Општим и Оперативним планом одбране од поплава.

Сектор М.13.:

Надлежно предузеће ВДОО „МОРАВА“ из Чачка спроводи двадесетчетворочасовно дежурство на сектору М.13. на реци Западној Морави са следећим деоницама: деоница М.13.1., заштитне водне објекте 1., 2., 3. и 4.; 6.; деоница М.13.2., заштитни објекат 1.; деоница М.13.3., заштитни објекти 1. и 2.; као и деоница М.13.6., заштитни објекти 1. и 2.; на сектору М.13. ЧАЧАК-ПОЖЕГА-УЖИЦЕ, слив реке Западне Мораве и предузима све мере у складу са Општим и Оперативним планом одбране од поплава.

За наведене деонице и даље је на снази Наредба бр.6 од 07.03.2016.године, јер се нису стекли услови због многобројних оштећења, где заштитни објекти више не испуњавају одбранбрену функцију. Сва оштећења су верификована на терену и раде се приоритети за хитне санационе радове.

Сектор М.12.:

Надлежно предузеће ВД „Западна Морава“ - Краљево спроводи двадесетчетворочасовно дежурство на сектору М.12., на реци Западној Морави, деоницама: М.12.10. заштитним водним објектима 1.и 2. и деоница М.12.7., заштитни водни објекти бр.2.; и предузима све мере у складу са Општим и Оперативним планом одбране од поплава.

За деоницу М.12.7., заштитни водни објекат 2. на сектору М.12. КРУШЕВАЦ-ТРСЕНИК-КРАЉЕВО-НОВИ ПАЗАР, и даље је на снази Наредба бр.27 од 13.03.2016.године, јер се нису стекли услови због многобројних оштећења, где заштитни објекти више не испуњавају одбранбрену функцију.

Сектор М.10.:

Брана „РАСТОВНИЦА“

Надлежно предузеће ЈКП «НАММЕУМ» из Прокупља спроводи двадесетчетворочасовно дежурство на сектору М.10., деница М.10.3. на реци Топлици у сливу Јужне Мораве, и предузима све мере у складу са Општим и Оперативним планом одбране од поплава.

Ванредна одбрана је уведена због повећаног процуривања кроз тело бране, које се јавило услед високог нивоа воде у акумулацији. С обзиром да радни затварач на темељном испусту није у функцији, а помоћним се управља веома отежано, није било могуће брзо пражњење акумулације. Такође, постоје видљива оштећења на преливу, док је излазна затварачница константно потопљена. Нису се стекли услови за престанак ванредне одбране од поплава.

Ванредна одбрана је и даље на снази, јер нису предузете потребне мере. Комисија из Београда треба да утврди стање тела бране, евакуационих органа и машинске опреме. Ванредна одбрана ће трајати док се не добије њихов извештај.

Заменик руководиоца одбране од поплава за спољне воде и
загушење ледом
за подручје у надлежности ЈВП „СРБИЈАВОДЕ“

Звонимир Коцић, дипл. грађ. инж.

Доставити:

1. *Министарство пољопривреде и заштите животне средине, Републичка дирекција за воде – Главни координатор одбране од поплава, Београд*
2. *Министарство унутрашњих послова, Сектор за ванредне ситуације, Републички центар за обавештавање, Београд, факс 011/361-74-92*
3. *РХМЗ Србије, факс 011/254-27-46*
4. *ЈВП «Србијаводе» - Главни руководиоца одбране од поплава - Директор*
5. *ВПЦ «Сава-Дунав» - директору, руководиоцу одбране на водном подручју «Сава» и «Доњи Дунав», факс 011/311-29-27*
6. *ВПЦ «Морава» - директору, руководиоцу одбране на водном подручју «Морава», факс 018/4513-820*
7. *ЈВП «Србијаводе» - РЈ Јужна Морава, факс 018/4513-820*
8. *ЈВП «Србијаводе» - РЈ Западна Морава, факс 032/357-637*
9. *ЈВП «Србијаводе» - РЈ Велика Морава, факс 035/8471-355*
10. *ЈВП «Србијаводе» - РЈ Смедерево, факс 026/4627-116*
11. *ЈВП «Србијаводе» - РЈ Неготин, факс 019/546-392*