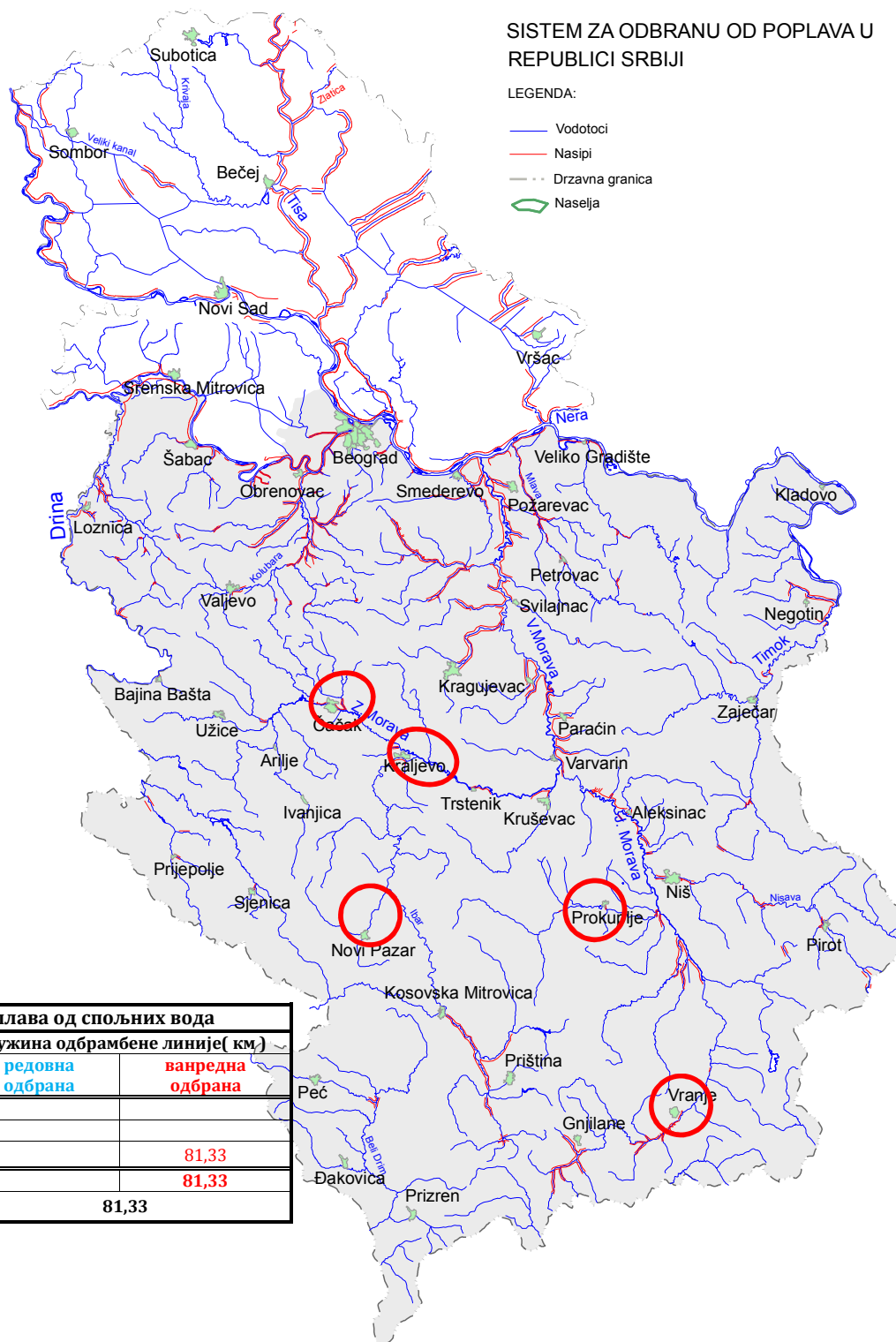


ЈВП „СРБИЈАВОДЕ”, БЕОГРАД

Број: 8/225

Дана: 25.09.2017.

**БИЛТЕН бр. 225**  
**О СПРОВОЂЕЊУ ОДБРАНЕ ОД ПОПЛАВА**  
**НА ПОДРУЧЈУ У НАДЛЕЖНОСТИ ЈВП “СРБИЈАВОДЕ”**  
**23.09. – 25.09.2017.године**



Одбрана од поплава од спољних вода		
ВОДНО ПОДРУЧЈЕ	Дужина одбрамбене линије( км )	
	редовна одбрана	ванредна одбрана
Дунав		
Сава		
Морава		81,33
Свега:		81,33
<b>УКУПНО:</b>		<b>81,33</b>

**I ВОДОТОКОВИ НА КОЈИМА СЕ СПРОВОДИ ОДБРАНА ОД ПОПЛАВА****СПОЉНЕ ВОДЕ**

Водоток	Сектор, Деоница	Угрожена насеља	Стање	Дужина (км)
<b>ВП:МОРАВА</b>				
Растовничка река Брана „Растовница“	M.10.3.	Прокупље	Ванредна одбрана	-
Јужна Морава, Трновачка река, Моравица	M.11. - M.11.4.3, M.11.4.5, M.11.4.6.	Врање, Бујановац	Ванредна одбрана	16,82
Рашка, Јошаница у Новом Пазару	M.12. - M.12.10.1 и M.12.10.2	Нови Пазар	Ванредна одбрана	4,90
Ибар код Краљева	M.12. -M.12.7.2	Краљево	Ванредна одбрана	3,60
Западна Морава са притокама	M.13. M.13.1.: 1., 2., 3. и 4., M.13.2.1., M.13.3.1. и M.13.3.2. M.13.6.1. и M.13.6.2.	Чачак Горњи Милановац Лучани	Ванредна одбрана	56,01
			<b>Укупно ВП Морава</b>	<b>81,33</b>

**НАРЕДБЕ:****Водно подручје Дунав, Сава и Београд:**

Нема нових наредби.

**Водно подручје Морава:**

-Нема нових наредби.

**ОБАВЕШТЕЊА, ИЗВЕШТАЈИ И НАЛОЗИ (НАРЕДБЕ ЗА ИЗВОЂЕЊЕ ХИТНИХ ИНТЕРВЕНЦИЈА):****Водно подручје Дунав, Сава и Београд:**

- Нема нових обавештења, извештаја и налога.

**Водно подручје Морава:**

- Нема нових обавештења, извештаја и налога.

**II ПРЕГЛЕД ХИДРОМЕТЕОРОЛОШКИХ ПОДАТАКА ЗА 25.09.2017.**

Бр.	Станица	Река	ВОДОСТАЈ			ПРОТИЦАЈ
			7ч	промена за 24ч	19ч	7ч
1	Варварин	ВЕЛ.МОРАВА	-157	-1	-157	46
2	Ђуприја	ВЕЛ.МОРАВА	-148	1	-148	-
3	Багрдан	ВЕЛ.МОРАВА	-31	0	-30	39.6
4	Љубичево	ВЕЛ.МОРАВА	-328	12	-333	-
5	Смед. Паланка	Јасеница	50	0	-	0.249
6	Смед. Паланка	Кубршница	71	0	-	-
7	Мајур	Лугомир	24	-1	-	0.188
8	Врањски Прибој	ЈУЖ.МОРАВА	-179	0	-	2.5
9	Грделица	ЈУЖ.МОРАВА	4	-1	-	2.94
10	Корвинград	ЈУЖ.МОРАВА	-220	0	-	8.29
11	Алексинац	ЈУЖ.МОРАВА	-148	2	-	8.73
12	Мојсиње	ЈУЖ.МОРАВА	6	2	-	14
13	Власотинце	Власина	13	-1	-	1.78
14	Лесковац	Ветерница	23	0	-	0.971
15	Печењевце	Јабланица	16	-1	-	0.094
16	Пепелевац	Топлица	9	0	-	0.887
17	Дољевац	Топлица	-26	-1	-	2.58
18	Пирот	Нишава	-70	0	-	7.01
19	Ниш	Нишава	53	0	-	6.34
20	Кратовска стена	ЗАП.МОРАВА	199	5	-	9.58
21	Милочај	ЗАП.МОРАВА	44	1	-	5.9
22	Јасика	ЗАП.МОРАВА	-144	-3	-	28.2
23	Рашка	Ибар	148	1	-	11.2
24	Лопатница лакат	Ибар	-11	0	-	16.1
25	Смедерево	ДУНАВ	496	16	-	4855
1	Јамена	САВА	592	8	-	1582

2	Ср.Митровица	САВА	309	10	306	1704
3	Шабац	САВА	161	9	-	-
4	Београд	САВА	285	20	275	-
5	Радаљ	ДРИНА	36	1	42	54.7
6	Пријепоље	ЛИМ	2	0	-	8.86
7	Лешница	Јадар	-10	-2	-	1.16
8	Ваљево	КОЛУБАРА	22	0	-	1.11
9	Словац	КОЛУБАРА	-	-	-	-
10	Бели Брод	КОЛУБАРА	3	-1	-	2.42
11	Дражевац	КОЛУБАРА	51	-2	-	-
12	Боговађа	Љиг	116	0	-	2.14
13	Коцељева	Тамнава	-16	0	-	0.04
14	Ђеманов мост	Тамнава	32	-1	-	0.223
15	Бездан	ДУНАВ	294	17	289	2954
16	Богојево	ДУНАВ	367	30	356	3693
17	Бачка Паланка	ДУНАВ	333	35	318	-
18	Нови Сад	ДУНАВ	297	39	279	-
19	Земун	ДУНАВ	332	21	321	-
20	Панчево	ДУНАВ	346	19	336	-
21	Смедерево	ДУНАВ	496	16	-	4855
22	В.Градиште	ДУНАВ	756	6	-	-
23	Прахово	Дунав	-	-	-	-
24	Сента	ТИСА	238	6	234	403
25	Тител	ТИСА	293	33	277	-
26	Багрдан	В.МОРАВА	-31	0	-30	39.6
27	Љубичевски мост	В.МОРАВА	-328	12	-333	-
28	Велико Село	Млава	29	0	-	1.31
29	Књажевац	Б.Тимок	22	0	-	1.43
30	Зајечар	Б.Тимок	-82	3	-	2.97
31	Чокоњар	Тимок	-	-	-	-

### III ТЕНДЕНЦИЈА ВОДОСТАЈА

#### Водно подручје Дунав, Сава и Београд:

#### Водно подручје Морава:

- Водостај на Јужној Морави у стагнацији.
- Водостај на Западној Морави у порасту, изузев код Јасике у благом опадању.

### IV ПРЕДУЗЕТЕ МЕРЕ, ИЗВРШЕНЕ АКТИВНОСТИ И РАДОВИ

#### Водно подручје Морава:

##### Сектор М.11.:

Надлежно предузеће CD HIS DOO спроводи двадесетчетворочасовно дежурство на сектору М.11. на реци Моравици деоници М.11.4. заштитни објекат 5. и 6. и реци Јужна Морава деоница М.11.4. заштитни објекат 3., и предузима све мере у складу са Општим и Оперативним планом одбране од поплава.  
22.09. – 24.09.2017.године: Извођач радова на Коридору 10 изводи регулационе радове у зони новоизграђеног моста на реци Јужној Морави, на деоници М.11.4. заштитни објекат 3, код пробијеног левообалног насипа и радове на регулацији измештеног корита реке Моравице, деоница М.11.4. заштитни објекат 5. и 6.

##### Сектор М.13.:

Надлежно предузеће ВДОО „МОРАВА“ из Чачка спроводи двадесетчетворочасовно дежурство на сектору М.13. на реци Западној Морави са следећим деоницама: деоница М.13.1., заштитне водне објекте 1., 2., 3. и 4.; 6.; деоница М.13.2., заштитни објекат 1.; деоница М.13.3., заштитни објекти 1. и 2.; као и деоница М.13.6., заштитни објекти 1. и 2.; на сектору М.13. ЧАЧАК-ПОЖЕГА-УЖИЦЕ, слив реке Западне Мораве и предузима све мере у складу са Општим и Оперативним планом одбране од поплава.  
За наведене деонице и даље је на снази Наредба бр.6 од 07.03.2016.године, јер се нису стекли услови због многобројних оштећења, где заштитни објекти више не испуњавају одбранбрену функцију. Сва оштећења су верификована на терену и раде се приоритети за хитне санационе радове.

##### Сектор М.12.:

Надлежно предузеће ВД „Западна Морава“ - Краљево спроводи двадесетчетворочасовно дежурство на сектору М.12., на реци Западној Морави, деоницама: М.12.10. заштитним водним објектима 1. и 2. и деоница М.12.7., заштитни водни објекти бр.2.; и предузима све мере у складу са Општим и Оперативним планом одбране од поплава.  
За деоницу М.12.7., заштитни водни објекат 2. на сектору М.12. КРУШЕВАЦ-ТРСТЕНИК-КРАЉЕВО-НОВИ ПАЗАР, и даље је на снази Наредба бр.27 од 13.03.2016.године, јер се нису стекли услови због многобројних оштећења, где заштитни објекти више не испуњавају одбранбрену функцију.

##### Сектор М.10.:

Брана „РАСТОВНИЦА“

Надлежно предузеће ЈКП «НАММЕУМ» из Прокупља спроводи двадесетчетворочасовно дежурство на сектору М.10., деница М.10.3. на реци Топлици у сливу Јужне Мораве, и предузима све мере у складу са Општим и Оперативним планом одбране од поплава.

Ванредна одбрана је уведена због повећаног процуривања кроз тело бране, које се јавило услед високог нивоа воде у акумулацији. С обзиром да радни затварач на темељном испусту није у функцији, а помоћним се управља веома отежано, није било могуће брзо пражњење акумулације. Такође, постоје видљива оштећења на преливу, док је излазна затварачница константно потопљена. Нису се стекли услови за престанак ванредне одбране од поплава.

Ванредна одбрана је и даље на снази, јер нису предузете потребне мере. Комисија из Београда треба да утврди стање тела бране, евакуационих органа и машинске опреме. Ванредна одбрана ће трајати док се не добије њихов извештај.

Заменик руководиоца одбране од поплава за спољне воде и  
загушење ледом  
за подручје у надлежности ЈВП „СРБИЈАВОДЕ“

**Звонимир Коцић, дипл. грађ. инж.**

*Доставити:*

1. *Министарство пољопривреде и заштите животне средине, Републичка дирекција за воде – Главни координатор одбране од поплава, Београд*
2. *Министарство унутрашњих послова, Сектор за ванредне ситуације, Републички центар за обавештавање, Београд, факс 011/361-74-92*
3. *РХМЗ Србије, факс 011/254-27-46*
4. *ЈВП «Србијаводе» - Главни руководиоца одбране од поплава - Директор*
5. *ВПЦ «Сава-Дунав» - директору, руководиоцу одбране на водном подручју «Сава» и «Доњи Дунав», факс 011/311-29-27*
6. *ВПЦ «Морава» - директору, руководиоцу одбране на водном подручју «Морава», факс 018/4513-820*
7. *ЈВП «Србијаводе» - РЈ Јужна Морава, факс 018/4513-820*
8. *ЈВП «Србијаводе» - РЈ Западна Морава, факс 032/357-637*
9. *ЈВП «Србијаводе» - РЈ Велика Морава, факс 035/8471-355*
10. *ЈВП «Србијаводе» - РЈ Смедерево, факс 026/4627-116*
11. *ЈВП «Србијаводе» - РЈ Неготин, факс 019/546-392*