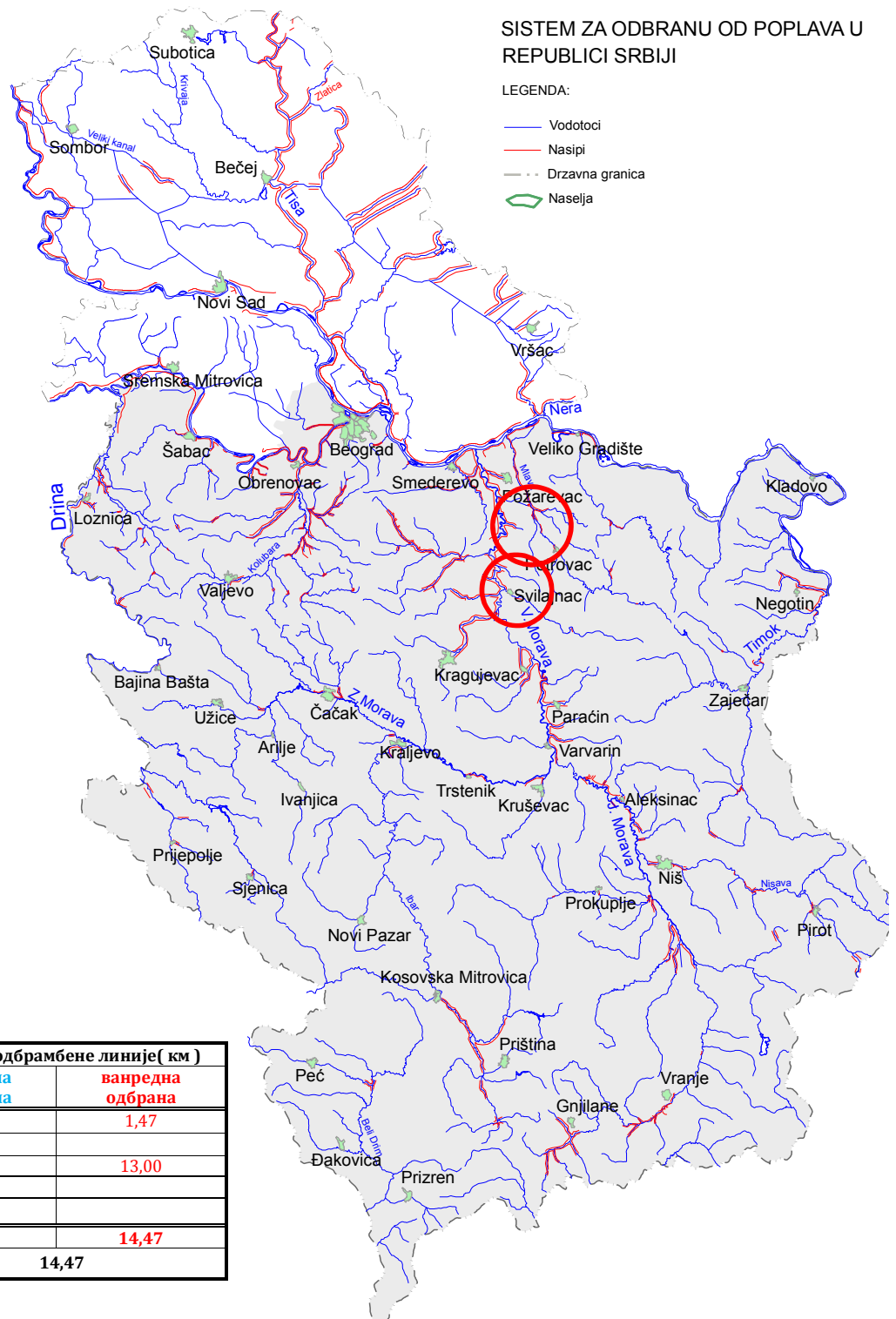


БИЛТЕН бр. 117
О СПРОВОЂЕЊУ ОДБРАНЕ ОД ПОПЛАВА
НА ПОДРУЧЈУ У НАДЛЕЖНОСТИ ЈВП “СРБИЈАВОДЕ”
03.08.2018. године



ВОДНО ПОДРУЧЈЕ	Дужина одбрамбене линије(км)	
	редовна одбрана	ванредна одбрана
Дунав		1,47
Сава		
Морава		13,00
Ибар и Лепенац		
Бели Дрим		
Свега:		14,47
УКУПНО:		14,47

I ВОДОТОКОВИ НА КОЈИМА СЕ СПРОВОДИ ОДБРАНА ОД ПОПЛАВА**СПОЉНЕ ВОДЕ**

Водоток	Водна јединица	Сектор/Деоница	Угрожена насеља	Стање	Дужина (км)
ВП: ДУНАВ					
Дунав	„Млава и Пек-Петровац“	Д.23.2.	Бусур, Табановац, Крвије	ванредна одбрана	
Млава, Тисница	Млава и Пек-Петровац	Д.22.5.	Жагубица	ванредна одбрана	1.47
				Укупно ВП Дунав	1,47
ВП: МОРАВА, ИБАР И ЛЕПЕНАЦ И БЕЛИ ДРИМ					
Велика Морава	Велика Морава - Пожаревац	М.2. - М.2.3.3.	Жабари	ванредна одбрана	4.50
Велика Морава	Велика Морава - Јагодина, Свилајнац	М.6. - М.6.1.1.	Свилајнац	ванредна одбрана	8.50
				Укупно ВП Морава, Ибар и Лепенац и Бели Дрим	13.00

НАРЕДБЕ:**Водно подручје Дунав и Сава:**

- Наредбом број Д.22. Д.23-21 уводи се **Ванредна одбрана од поплава** на Водној јединици „Млава и Пек-Петровац“ на сектору Д.22., деоница Д.22.5. са почетком у 10⁰⁰ часова, дана 02.08.2018. године код ЈКП „Белосавац“ Жагубица.

Водно подручје Морава, Ибар и Лепенац и Бели Дрим:

- Нема нових наредби.

ОБАВЕШТЕЊА, ИЗВЕШТАЈИ И НАЛОЗИ (НАРЕДБЕ ЗА ИЗВОЂЕЊЕ ХИТНИХ ИНТЕРВЕНЦИЈА):**Водно подручје Дунав и Сава:**

- Издато Упозорење бр. 22/186 од 02.08.2018. којим се Упозоравају се сви субјекти из Оперативног плана одбране од поплава за 2018-ту годину, да се у складу са прогнозом РХМЗ-а и метеоролошким упозорењем за подручје Србије за 02.08. и 03.08.2018. године на већу количину падавина и то: у наредна два сата у западној, централној и, ређе, у југозападној и југоисточној Србији киша и пљускови са грмљавином, а локално се очекују обилне падавине, нарочито у Колубарском и на северу Моравичког округа, док се у Срему очекује слабење интензитета падавина. У појединим деловима Београда повремено пљускови са грмљавином. У наредна 24 часа на Млави и Пеку водостаји ће бити у умереном и већем порасту са могућношћу достизања границе редовне одбране од поплава. Сви субјекти из Оперативног плана одбране од поплава за 2018-ту годину да се придржавају својих обавеза из Општег плана за одбрану од поплава 2012 - 2018. и Наредбе о утврђивању Оперативног плана за одбрану од поплава за 2018. годину („Сл. гласник РС“, бр. 15/18 од 28.02.2018.године). Обзиром на тренутне водостаје на рекама, стање заштитних објеката, у обавези сте да предузмете све припремне радње и мере у циљу спречавања плављења подручја као и за интервенисање у случају наиласка бујичних вода. Такође, потребно је обезбедити координацију са општинским и градским штабовима за ванредне ситуације у циљу обезбеђења приправности и предузимања потребних превентивних мера. Надлежна предузећа и помоћници на водним подручјима на секторима-деоницама на којима су у току санациони радови, односно на локалитетима који су евидентирани као критични у смислу плављења наиласком поплавног таласа да се у складу са потребама ангажују додатна средства и људство у циљу благовременог дејства у складу са Општим планом одбране од поплава и Оперативним планом одбране од поплава за 2018.

Водно подручје Морава, Ибар и Лепенац и Бели Дрим:

- Нема нових обавештења, извештаја и налога.

II ПРЕГЛЕД ХИДРОМЕТЕОРОЛОШКИХ ПОДАТАКА ЗА 03.08.2018.

Бр.	Станица	Река	ВОДОСТАЈ			ПРОТИЦАЈ
			7ч	промена за 24ч	19ч	7ч
			(cm)	(cm)	(cm)	(m ³ /s)
1	Барварин	ВЕЛ.МОРАВА	-15	-23	-2	310
2	Ђуприја	ВЕЛ.МОРАВА	65	1	70	-
3	Багрдан	ВЕЛ.МОРАВА	177	-1	192	393

4	Љубичево	ВЕЛ.МОРАВА	-165	22	-181	431
5	Смед. Паланка	Јасеница	90	-7	-	2.55
6	Смед. Паланка	Кубршница	96	-20	-	-
7	Мајур	Лугомир	51	-30	-	2.24
8	Врањ. Прибој	ЈУЖ.МОРАВА	-137	6	-	11.2
9	Грделица	ЈУЖ.МОРАВА	140	29	-	78.4
10	Корвинград	ЈУЖ.МОРАВА	-75	33	-	123
11	Алексинач	ЈУЖ.МОРАВА	-61	-9	-	75.5
12	Мојише	ЈУЖ.МОРАВА	101	-49	-	89
13	Власотинце	Власина	57	9	-	15.4
14	Лесковац	Ветерница	52	-28	-	4.48
15	Печењевце	Јабланица	32	-7	-	1.01
16	Пепељевац	Топлица	35	5	-	5.42
17	Дољевац	Топлица	12	1	-	9.24
18	Пирот	Нишава	-40	17	-	17.7
19	Ниш	Нишава	83	-4	-	22
20	Крат. стена	ЗАП.МОРАВА	452	81	-	146
21	Милочај	ЗАП.МОРАВА	199	37	-	108
22	Јасика	ЗАП.МОРАВА	32	-33	-	235
23	Рашка	Ибар	243	5	-	67.3
24	Лоп. лакат	Ибар	110	1	-	140
25	Смедерево	ДУНАВ	458	-6	-	3450
1	Јамена	САВА	302	-2	-	613
2	Ср.Митровица	САВА	169	6	166	957
3	Шабац	САВА	49	4	-	-
4	Београд	САВА	204	-7	211	-
5	Радаљ	ДРИНА	211	1	191	557
6	Пријеполје	ЛИМ	51	0	-	31.4
7	Лешница	Јадар	53	-6	-	7.69
8	Ваљево	КОЛУБАРА	49	-1	-	6
9	Словац	КОЛУБАРА	-	-	-	-
10	Бели Брод	КОЛУБАРА	147	60	-	66.8
11	Дражевац	КОЛУБАРА	258	82	-	-
12	Боговађа	Љиг	302	177	-	18.3
13	Коцељева	Тамнава	22	2	-	0.906
14	Ћеманов мост	Тамнава	68	18	-	1.07
15	Бездан	ДУНАВ	-25	-9	-19	1220
16	Богојево	ДУНАВ	38	-7	44	1578
17	Бачка Пал.	ДУНАВ	83	-7	85	-
18	Нови Сад	ДУНАВ	90	-8	94	-
19	Земун	ДУНАВ	249	-7	256	-
20	Панчево	ДУНАВ	279	-5	285	-
21	Смедерево	ДУНАВ	458	-6	-	3450
22	В.Градиште	ДУНАВ	755	-5	-	-
23	Прахово	Дунав	158	13	-	-
24	Сента	ТИСА	260	0	260	557
25	Тител	ТИСА	172	-7	177	-
26	Багрдан	В.МОРАВА	177	-1	192	393
27	Љубичевски м.	В.МОРАВА	-165	22	-181	431
28	Велико Село	Млава	89	30	-	10
29	Књажевац	Б.Тимок	36	-2	-	3.78
30	Зајечар	Б.Тимок	-40	-3	-	11
31	Чокоњар	Тимок	-	-	-	-

III ТЕНДЕНЦИЈА ВОДОСТАЈА

Водно подручје Дунав и Сава:

- Водостај на Дунаву је у опадању.

Водно подручје Морава, Ибар и Лепенац и Бели Дрим:

- Водостај Велике Мораве код Љубичева и Ћуприје у порасту, док код Багрдана и Варварина у опадању.

IV ПРЕДУЗЕТЕ МЕРЕ, ИЗВРШЕНЕ АКТИВНОСТИ И РАДОВИ

Водно подручје Дунав и Сава:

Сектор Д.22.:

Деоница Д.22.5:

Услед обилних падавина које су се догодиле у јутарњим сатима дана 02.08.2018. године на узводном делу слива реке Тиснице (брдско планински терен површине око 113 km²) дошло је до изливања реке Тиснице узводно на

нерегулисаном делу, као и у зони регулације кроз насеље Жагубица. На предметној деоници је на снази ванредна одбрана од поплава. Стручне службе ЈВП „Србијаводе“ и надлежно предузеће ЈКП „Белосавац“, Жагубица спроводе двадесетчетворочасовно дежурство и предузимају све мере и активности у складу са Општим и Оперативним планом одбране од поплава.

Сектор Д.23.:

Деоница Д.23.2.:

По налогу главног руководиоца одбране од поплава изводе се хитни интервентни радови на формирању две депонијске преграде од ломљеног камена, низводно од порушене бране на међусобном растојању од 30 m, у циљу спречавања проноса наноса на низводна насеља. На обе депонијске преграде настављају се радови на ојачавању косина и круне крупним каменом, као и подизање корисне висине обе преграде. Наставили су се радови на допреми и уградњи камена.

Стручне службе ЈВП „Србијаводе“ и надлежно предузеће А.Д. „ВОДОПРИВРЕДА“, Пожаревац спроводе двадесетчетворочасовно дежурство и предузимају све мере и активности у складу са Општим и Оперативним планом одбране од поплава.

Водно подручје Морава, Ибар и Лепенац, Бели Дрим:

Сектор М.2.:

Деоница М.2.3.

Надлежно предузеће АД „ВОДОПРИВРЕДА“ - Пожаревац спроводи двадесетчетворочасовно дежурство на реци Булињак, на водној јединици „ВЕЛИКА МОРАВА – ПОЖАРЕВАЦ“, сектор М.2., деоница М.2.3. заштитни водни објекат 3., слив реке Велике Мораве, и предузима све мере у складу са Општим и Оперативним планом одбране од поплава.

Сектор М.6.:

Деоница М.6.1.

Надлежно предузеће ВП „ЋУПРИЈА“ АД из Ћуприје спроводи двадесетчетворочасовно дежурство на реци Булињак, на водној јединици „ВЕЛИКА МОРАВА – ЈАГОДИНА, СВИЛАЈНАЦ“, сектор М.6., деоница М.6.1., заштитни водни објекат 1., слив реке Велике Мораве, и предузима све мере у складу са Општим и Оперативним планом одбране од поплава.

Заменик руководиоца одбране од поплава за спољне воде и
загушење ледом
за подручје у надлежности ЈВП „СРБИЈАВОДЕ“

Звонимир Коцић, дипл.грађ.инж.

Доставити:

1. *Министарство пољопривреде, шумарства и водопривреде, Републичка дирекција за воде – Главни координатор одбране од поплава, Београд*
2. *Министарство унутрашњих послова, Сектор за ванредне ситуације, Републички центар за обавештавање, Београд, факс 011/361-74-92*
3. *РХМЗ Србије, факс 011/254-27-46*
4. *ЈВП «Србијаводе» - Главни руководиоца одбране од поплава - Директор*
5. *ВПЦ «Сава-Дунав» - директору, руководиоцу одбране на водном подручју «Сава» и «Доњи Дунав», факс 011/311 -29-27*
6. *ВПЦ «Морава» - директору, руководиоцу одбране на водном подручју «Морава», факс 018/4513-820*
7. *ЈВП «Србијаводе» - РЈ Јужна Морава, факс 018/4513-820*
8. *ЈВП «Србијаводе» - РЈ Западна Морава, факс 032/357-637*
9. *ЈВП «Србијаводе» - РЈ Велика Морава, факс 035/8471-355*
10. *ЈВП «Србијаводе» - РЈ Смедерево, факс 026/4627-116*
11. *ЈВП «Србијаводе» - РЈ Неготин, факс 019/546-392*