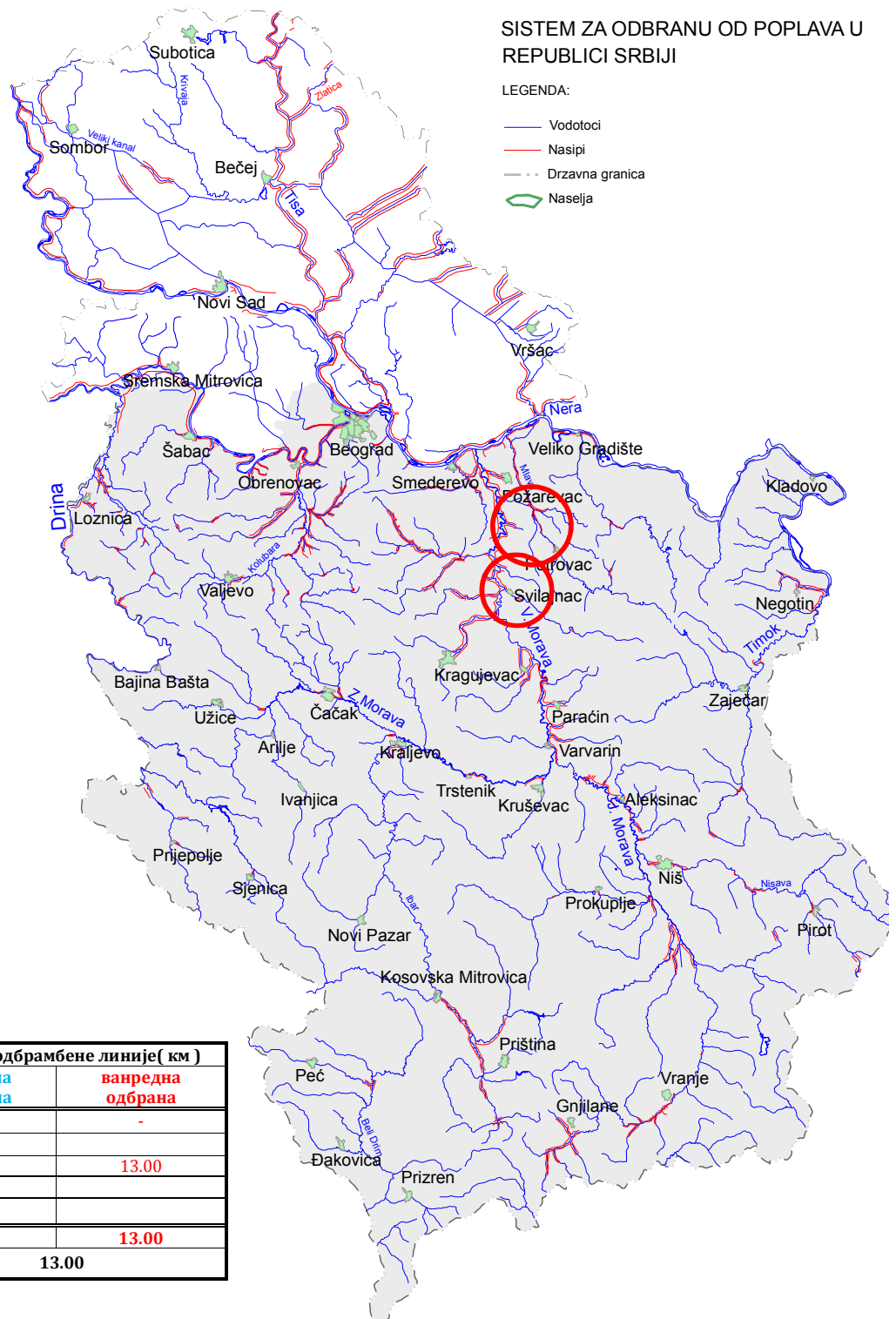


БИЛТЕН бр. 115
О СПРОВОЂЕЊУ ОДБРАНЕ ОД ПОПЛАВА
НА ПОДРУЧЈУ У НАДЛЕЖНОСТИ ЈВП “СРБИЈАВОДЕ”
01.08.2018. године



I ВОДОТОКОВИ НА КОЈИМА СЕ СПРОВОДИ ОДБРАНА ОД ПОПЛАВА**СПОЉНЕ ВОДЕ**

Водоток	Водна јединица	Сектор/Деоница	Угрожена насеља	Стање	Дужина (км)
ВП: ДУНАВ					
Дунав	„Млава и Пек-Петровац“	Д.23.2.	Бусур, Табановац, Крвије	ванредна одбрана	
				Укупно ВП Дунав	
ВП: МОРАВА, ИБАР И ЛЕПЕНАЦ И БЕЛИ ДРИМ					
Велика Морава	Велика Морава - Пожаревац	М.2. - М.2.3.3.	Жабари	ванредна одбрана	4.50
Велика Морава	Велика Морава - Јагодина, Свилајнац	М.6. - М.6.1.1.	Свилајнац	ванредна одбрана	8.50
				Укупно ВП Морава, Ибар и Лепенац и Бели Дрим	13.00

НАРЕДБЕ:**Водно подручје Дунав и Сава:**

- Нема нових наредби.

Водно подручје Морава, Ибар и Лепенац и Бели Дрим:

- Нема нових наредби.

ОБАВЕШТЕЊА, ИЗВЕШТАЈИ И НАЛОЗИ (НАРЕДБЕ ЗА ИЗВОЂЕЊЕ ХИТНИХ ИНТЕРВЕНЦИЈА):**Водно подручје Дунав и Сава:**

- Нема нових обавештења, извештаја и налога.

Водно подручје Морава, Ибар и Лепенац и Бели Дрим:

- Нема нових обавештења, извештаја и налога.

II ПРЕГЛЕД ХИДРОМЕТЕОРОЛОШКИХ ПОДАТАКА ЗА 01.08.2018.

Бр.	Станица	Река	ВОДОСТАЈ			ПРОТИЦАЈ
			7ч	промена за 24ч	19ч	7ч
			(cm)	(cm)	(cm)	(m ³ /s)
1	Варварин	ВЕЛ.МОРАВА	-17	-4	-16	304
2	Ђуприја	ВЕЛ.МОРАВА	53	7	57	-
3	Багрдан	ВЕЛ.МОРАВА	163	22	169	359
4	Љубичево	ВЕЛ.МОРАВА	-185	17	-199	377
5	Смед. Паланка	Јасеница	111	-64	-	4.04
6	Смед. Паланка	Кубршница	195	74	-	-
7	Мајур	Лугомир	53	8	-	2.52
8	Врањ. Прибој	ЈУЖ.МОРАВА	-147	3	-	8.51
9	Грделица	ЈУЖ.МОРАВА	110	12	-	55.9
10	Корвинград	ЈУЖ.МОРАВА	-100	34	-	95.5
11	Алексинач	ЈУЖ.МОРАВА	-66	8	-	70.4
12	Мојсиње	ЈУЖ.МОРАВА	118	-5	-	107
13	Власотинце	Власина	59	13	-	16.3
14	Лесковац	Ветерница	50	10	-	4.15
15	Печењевце	Јабланица	35	6	-	1.36
16	Пепељевац	Топлица	28	2	-	3.67
17	Дољевац	Топлица	5	3	-	7.74
18	Пирот	Нишава	-31	22	-	21.8
19	Ниш	Нишава	126	49	-	57.1
20	Крат. стена	ЗАП.МОРАВА	392	-4	-	102
21	Милочај	ЗАП.МОРАВА	153	5	-	63.1
22	Јасика	ЗАП.МОРАВА	37	-18	-	244
23	Рашка	Ибар	234	-8	-	60.4
24	Лоп. лакат	Ибар	91	-14	-	113
25	Смедерево	ДУНАВ	462	-4	-	3550
1	Јамена	САВА	304	-6	-	619

2	Ср.Митровица	САВА	154	0	154	885
3	Шабац	САВА	36	1	-	-
4	Београд	САВА	211	-4	216	-
5	Радаљ	ДРИНА	210	57	155	553
6	Пријеполје	ЛИМ	55	-3	-	35.2
7	Лешница	Јадар	27	-2	-	4.7
8	Ваљево	КОЛУБАРА	41	1	-	4.09
9	Словац	КОЛУБАРА	-	-	-	-
10	Бели Брод	КОЛУБАРА	62	-7	-	21.5
11	Дражевац	КОЛУБАРА	143	-18	-	-
12	Боговаја	Љиг	133	-44	-	3.04
13	Коцељева	Тамнава	20	12	-	0.818
14	Ћеманов мост	Тамнава	52	0	-	0.613
15	Бездан	ДУНАВ	-2	-17	5	1321
16	Богојево	ДУНАВ	54	-10	61	1674
17	Бачка Пал.	ДУНАВ	100	-10	105	-
18	Нови Сад	ДУНАВ	105	-11	111	-
19	Земун	ДУНАВ	257	-4	261	-
20	Панчево	ДУНАВ	284	-4	289	-
21	Смедерево	ДУНАВ	462	-4	-	3550
22	В.Градиште	ДУНАВ	750	-2	-	-
23	Прахово	Дунав	172	13	-	-
24	Сента	ТИСА	262	-4	265	575
25	Тител	ТИСА	186	-9	191	-
26	Багрдан	В.МОРАВА	163	22	169	359
27	Љубичевски м.	В.МОРАВА	-185	17	-199	377
28	Велико Село	Млава	57	-4	-	4.37
29	Књажевац	Б.Тимок	38	1	-	4.2
30	Зајечар	Б.Тимок	-36	6	-	12.2
31	Чокоњар	Тимок	-	-	-	-

III ТЕНДЕНЦИЈА ВОДОСТАЈА

Водно подручје Дунав и Сава:

- Водостај на Дунаву је у опадању.

Водно подручје Морава, Ибар и Лепенац и Бели Дрим:

- Водостај Велике Мораве је у порасту, изузев код Варварина у благом опадању.

IV ПРЕДУЗЕТЕ МЕРЕ, ИЗВРШЕНЕ АКТИВНОСТИ И РАДОВИ

Водно подручје Дунав и Сава:

Сектор Д.23.:

Деоница Д.23.2.:

По налогу главног руководиоца одбране од поплава изводе се хитни интервентни радови на формирању две депонијске преграде од ломљеног камена, низводно од порушене бране на међусобном растојању од 30 m, у циљу спречавања проноса наноса на низводна насеља. На обе депонијске преграде врши се ојачавање косина и круне крупним каменом, као и подизање корисне висине обе преграде. Наставили су се радови на допреми и уградњи камена.

Стручне службе ЈВП „Србијаводе“ и надлежно предузеће А.Д. „ВОДОПРИВРЕДА“, Пожаревац спроводе двадесетчетворочасовно дежурство и предузимају све мере и активности у складу са Општим и Оперативним планом одбране од поплава.

Водно подручје Морава, Ибар и Лепенац, Бели Дрим:

Сектор М.2.:

Деоница М.2.3.:

Надлежно предузеће АД „ВОДОПРИВРЕДА“ - Пожаревац спроводи двадесетчетворочасовно дежурство на реци Булињак, на водној јединици „ВЕЛИКА МОРАВА – ПОЖАРЕВАЦ“, сектор М.2., деоница М.2.3. заштитни водни објекат 3., слив реке Велике Мораве, и предузима све мере у складу са Општим и Оперативним планом одбране од поплава.

Сектор М.6.:

Деоница М.6.1.:

Надлежно предузеће ВП „ЂУПРИЈА“ АД из Ђуприје спроводи двадесетчетворочасовно дежурство на реци Булињак, на водној јединици „ВЕЛИКА МОРАВА – ЈАГОДИНА, СВИЛАЈНАЦ“, сектор М.6., деоница М.6.1., заштитни водни објекат 1., слив реке Велике Мораве, и предузима све мере у складу са Општим и Оперативним планом одбране од поплава.

Заменик руководиоца одбране од поплава за спољне воде и
загушење ледом
за подручје у надлежности ЈВП „СРБИЈАВОДЕ“

Звонимир Коцић, дипл.грађ.инж.

Доставити:

1. *Министарство пољопривреде, шумарства и водопривреде, Републичка дирекција за воде – Главни координатор одбране од поплава, Београд*
2. *Министарство унутрашњих послова, Сектор за ванредне ситуације, Републички центар за обавештавање, Београд, факс 011/361-74-92*
3. *РХМЗ Србије, факс 011/254-27-46*
4. *ЈВП «Србијаводе» - Главни руководиоца одбране од поплава - Директор*
5. *ВПЦ «Сава-Дунав» - директору, руководиоцу одбране на водном подручју «Сава» и «Доњи Дунав», факс 011/311 -29-27*
6. *ВПЦ «Морава» - директору, руководиоцу одбране на водном подручју «Морава», факс 018/4513-820*
7. *ЈВП «Србијаводе» - РЈ Јужна Морава, факс 018/4513-820*
8. *ЈВП «Србијаводе» - РЈ Западна Морава, факс 032/357-637*
9. *ЈВП «Србијаводе» - РЈ Велика Морава, факс 035/8471-355*
10. *ЈВП «Србијаводе» - РЈ Смедерево, факс 026/4627-116*
11. *ЈВП «Србијаводе» - РЈ Неготин, факс 019/546-392*